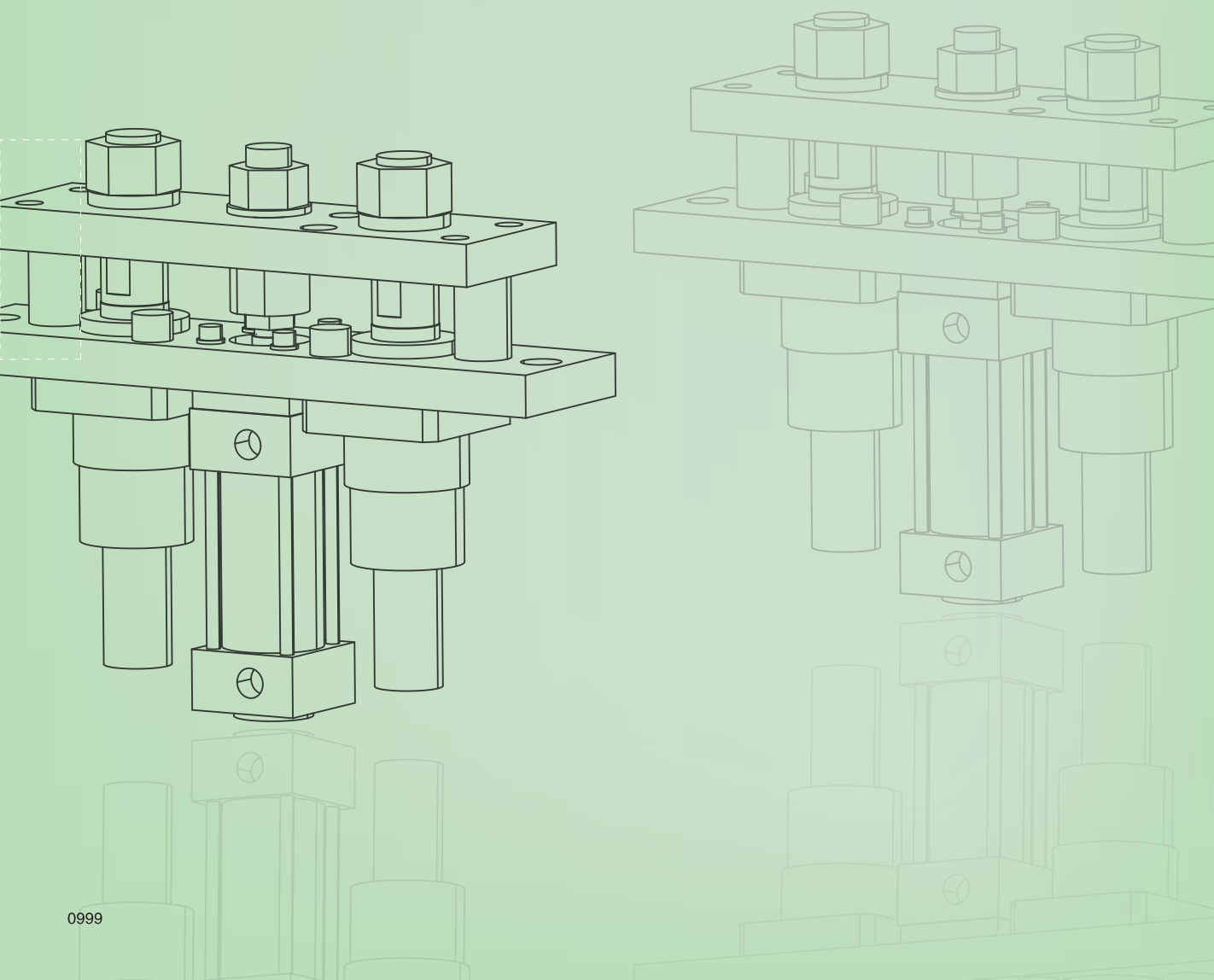


材料顶出与搬运部品

PANEL TRANSFER COMPONENTS



<p>材料顶出与搬运部品</p> <p>999</p> <p>JOUDER</p>	<p>JPSL JSPSH</p> <p>1001</p> <p>球头顶出销</p>	<p>JSPH</p> <p>1002</p> <p>弹簧顶出销</p>	<p>JSPH</p> <p>1003</p> <p>弹簧顶出销 长行程</p>	<p>JSPH</p> <p>1004</p> <p>弹簧顶出销 超长行程</p>	<p>JNSPS</p> <p>1005</p> <p>弹簧顶出销 尼龙销</p>
<p>JNSPL</p> <p>1006</p> <p>弹簧顶出销 尼龙销</p>	<p>PSSDS PSSDU</p> <p>1007</p> <p>预压销组件 标准型</p>	<p>PSECS PSECU</p> <p>1009</p> <p>预压销组件 经济型</p>	<p>PSLGS PSLGU</p> <p>1011</p> <p>预压销组件 长行程型</p>	<p>JHLSGC</p> <p>1013</p> <p>平行提升器 紧凑型</p>	<p>JHLSGT</p> <p>1015</p> <p>平行提升器 行程指定型</p>
<p>JHLSGF</p> <p>1019</p> <p>平行提升器 顶部平面型</p>	<p>JOMLGT</p> <p>1021</p> <p>小型提升器</p>	<p>JFL/JFLN/JFLT</p> <p>1023</p> <p>提升器 自润滑嵌入式</p>	<p>JFLD/JFLDN/JFLDT</p> <p>1025</p> <p>提升器 自润滑嵌入式</p>	<p>JFLC/JFLCN/JFLCT</p> <p>1027</p> <p>提升器 自润滑嵌入式</p>	<p>JSBLS/JSBLSN</p> <p>1029</p> <p>辅助提升器 法兰安装型</p>
<p>提升器顶料板 限位板 预压销</p> <p>1031</p>	<p>JSOFLV</p> <p>1035</p> <p>翻边提升器 自润滑下置式</p>	<p>JSOFLH</p> <p>1037</p> <p>翻边提升器 自润滑侧置式</p>	<p>JFLVK</p> <p>1038</p> <p>翻边提升器 气动式</p>	<p>MGPSRR MGPSRL</p> <p>1039</p> <p>材料导向辊轮组件 旋转型</p>	<p>MGPBR</p> <p>1040</p> <p>材料导向辊轮组件 旋转型</p>
<p>MGPRT</p> <p>1041</p> <p>材料导向辊轮组件 固定型</p>	<p>MGPRR</p> <p>1041</p> <p>材料导向辊轮组件 固定型</p>	<p>PGNHR PGNHL</p> <p>1042</p> <p>材料导向块</p>	<p>PGSHR PGSHL</p> <p>1042</p> <p>材料导向块</p>	<p>MTBSS MTBSJ</p> <p>1043</p> <p>托料导向组件 紧凑型</p>	<p>MTBEC</p> <p>1044</p> <p>托料导向组件 经济型</p>
<p>MTPBS MTPBX</p> <p>1045</p> <p>托料导向臂组件 弹簧型</p>	<p>MTCMC</p> <p>1047</p> <p>托料导向组件 斜楔型</p>	<p>BMRA</p> <p>1049</p> <p>搬运装置 辊轮式</p>	<p>BMRB</p> <p>1049</p> <p>搬运装置 辊轮式</p>	<p>BMRH</p> <p>1049</p> <p>搬运装置 辊轮式</p>	<p>BMRP</p> <p>1049</p> <p>搬运装置 辊轮式</p>
<p>BMRO BMROU</p> <p>1051</p> <p>搬运装置 辊轮式</p>	<p>BMCO</p> <p>1052</p> <p>搬运装置 滚珠式</p>	<p>COWH</p> <p>1052</p> <p>滚珠轮</p>	<p>FMSCP</p> <p>1053</p> <p>废料滑板</p>	<p>CNFMG</p> <p>1054</p> <p>废料滑板连接块</p>	<p>CNFMH</p> <p>1055</p> <p>废料滑板连接块</p>
<p>CNFS</p> <p>1056</p> <p>废料滑板连接链条</p>	<p>CNFC</p> <p>1057</p> <p>废料滑板连接块 侧面安装型</p>	<p>CNFMU</p> <p>1058</p> <p>废料滑板连接块 顶部安装型</p>	<p>SHMTBA</p> <p>1059</p> <p>滑料托架 方形</p>	<p>SHMTBB</p> <p>1060</p> <p>滑料托架 方形</p>	

Code No.
JSPSL (轻载型)
JSPSH (重载型)

M 材质	销: GCr15(HRC58-60) 螺丝主体: S45C
H 硬度	HRC: 28~32
表面处理	发黑

型号	M	S 行程	D	L	M×P	JSPSL 载重N (kgf)		JSPSH 荷重N (kgf)	
						初期	最终	初期	最终
JSPSL JSPSH	5	1.5	2.5	12	M5×P0.8	1.9(0.2)	7.8(0.8)	4.9(0.5)	14.7(1.5)
	6	1.5	3.0	13	M6×P1.0	2.9(0.3)	9.8(1.0)	5.8(0.6)	19.6(2.0)
	8	2.0	4.0	15	M8×P1.25	2.9(0.3)	9.8(1.0)	5.8(0.6)	19.6(2.0)
	10	2.5	5.0	16	M10×P1.5	4.9(0.5)	14.7(1.5)	9.8(1.0)	29.4(3.0)
	12	3.5	6.0	20	M12×P1.75	4.9(0.5)	14.7(1.5)	9.8(1.0)	29.4(3.0)
	16	4.5	8.0	22	M16×P2.0	9.8(1.0)	29.4(3.0)	19.6(2.0)	58.8(6.0)

Code	M
JSPSH -	12

☞ 安装专用扳手详见P1004.

Code No.
J SPL (轻载型)
J SPH (重载型)

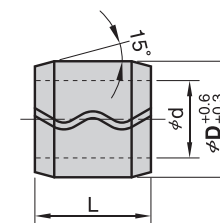
M 材质	销: GCr15(HRC58-60) 螺丝主体: S45C
H 硬度	HRC: 28~32
表面处理	发黑

型号	M	S 行程	D	L	M×P	JSPL 载重N (kgf)		JSPH 荷重N (kgf)	
						初期	最终	初期	最终
JSPL JSPH	3	1.5	1.0	10	M3×P0.5	-	-	0.4(0.05)	2.9(0.3)
	4	2.0	1.6	12	M4×P0.7	-	-	1.9(0.2)	9.8(1.0)
	5	3.0	2.0	20	M5×P0.8	1.9(0.2)	9.8(1.0)	3.9(0.4)	19.6(2.0)
	6	3.0	2.5	25	M6×P1.0	2.9(0.3)	9.8(1.0)	7.8(0.8)	29.4(3.0)
	8	4.0	3.1	25	M8×P1.25	2.9(0.3)	9.8(1.0)	7.8(0.8)	29.4(3.0)
	10	5.0	3.8	30	M10×P1.5	2.9(0.3)	14.7(1.5)	9.8(1.0)	49.0(5.0)
12	5.0	5.5	30	M12×P1.75	1.9(0.2)	9.8(1.0)	9.8(1.0)	49.0(5.0)	

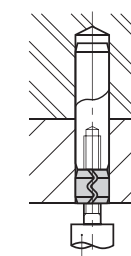
Code	M
JSPH -	12

☞ 安装专用扳手详见P1004.

● 弹性销
JNH



例如：
 • 无须攻丝孔（丝锥孔）
 • 使用拆卸工具，能够轻而易举将其卸出。



使用拆卸工具

M 材质
SAE1065

型号	D	d	L
JNH	6	4.4	8
	8	5.6	
	10	6.4	
	12	8.0	12
	13	9.0	
	16	11.0	

Code	D
JNH -	10

Code No.

JSPLL (轻载型)
JSPLH (重载型)

M 材质	销: GCr15(HRC58-60) 螺丝主体: S45C
H 硬度	HRC: 28~32
表面处理	发黑

型号	M	S 行程	D	L	L1	M×P	荷重N (kgf)	
							初期	最终
JSPLL	12	10	5.5	43	35	M12×P1.75	3.9(0.4)	19.6(2.0)
	16	10	8.0	60	35	M16×P2.0	12.7(1.3)	39.2(4.0)
	16	15	8.0	60	35	M16×P2.0	9.8(1.0)	39.2(4.0)
	16	20	8.0	60	35	M16×P2.0	12.7(1.3)	39.2(4.0)
	16	30	8.0	125	35	M16×P2.0	17.6(1.8)	39.2(4.0)
	24	15	10.0	60	45	M24×P3.0	19.6(2.0)	98.0(10.0)
	30	20	15.0	70	45	M30×P3.5	29.4(3.0)	147.0(15.0)

型号	M	S 行程	D	L	L1	M×P	荷重N (kgf)	
							初期	最终
JSPLH	12	10	5.5	43	35	M12×P1.75	6.8(0.7)	39.2(4.0)
	16	10	8.0	60	35	M16×P2.0	26.4(2.7)	78.4(8.0)
	16	15	8.0	60	35	M16×P2.0	14.7(1.5)	78.4(8.0)
	16	20	8.0	85	35	M16×P2.0	16.6(1.7)	78.4(8.0)
	16	30	8.0	125	35	M16×P2.0	19.6(2.0)	78.4(8.0)
	24	15	10.0	60	45	M24×P3.0	39.2(4.0)	196.1(20.0)
	30	20	15.0	70	45	M30×P3.5	49.0(5.0)	294.1(30.0)

Code	M	S
JSPLLH - 16 - 20		

☞ 安装专用扳手详见P1004。

Code No.

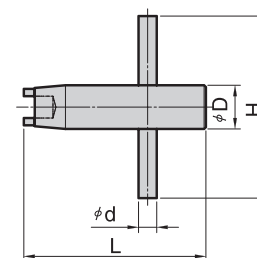
JSPXL (轻载型)
JSPXH (重载型)

M 材质	销: GCr15(HRC58-60) 螺丝主体: S45C
H 硬度	HRC: 28~32
表面处理	发黑

型号	M	S 行程	D	L	L1	M×P	JSPXL 载重N (kgf)		JSPXH 载重N (kgf)	
							初期	最终	初期	最终
JSPXL JSPXH	16	40	8.0	125	35	M16×P2.0	17.6(1.8)	39.2(4.0)	19.6(2.0)	78.4(8.0)
		50		155			19.6(2.0)	49.0(5.0)	29.4(3.0)	98.0(10.0)
		60		155			17.6(1.8)	39.2(4.0)	19.6(2.0)	78.4(8.0)
		70		200			19.6(2.0)	49.0(5.0)	29.4(3.0)	147.0(15.0)
		80		200			19.6(2.0)	49.0(5.0)	29.4(3.0)	147.0(15.0)

Code	M	S
JSPXL - 16 - 50		

● 安装专用扳手
JPW



M 材质	S45C
H 硬度	HRC: 36~40
表面处理	发黑

Code	M
JPW - 12	

型号	M	H	d	D	L
JPW	5	40	3	6	40
	6	40	3	6	40
	8	45	4	8	45
	10	45	4	10	45
	12	50	5	12	50
	16	70	8	16	52
	24	80	12	24	62
30	100	15	30	73	

Code No.
JNSPS (短行程型)

M 材质	销: 尼龙 螺丝主体: S45C
H 硬度	HRC: 28~32
表面处理	发黑

Code No.
JNSPL (长行程型)

M 材质	销: 尼龙 螺丝主体: S45C
H 硬度	HRC: 28~32
表面处理	发黑

型号	M	S 行程	D	L	F	通用扳手	M×P	荷重N (kgf)	
								初期	最终
JNSPS	5	3.0	2.0	20	1.5	PW5	M5×P0.8	1.9(0.2)	7.8(0.8)
	6	3.0	2.5	25	2.0	PW6	M6×P1.0	2.9(0.3)	9.8(1.0)
	8	4.0	3.1	25	2.5	PW8	M8×P1.25	2.9(0.3)	9.8(1.0)
	10	5.0	3.8	30	3.0	PW10	M10×P1.5	2.9(0.3)	14.7(1.5)
	12	5.0	5.5	30	4.0	PW12	M12×P1.75	1.9(0.2)	9.8(1.0)

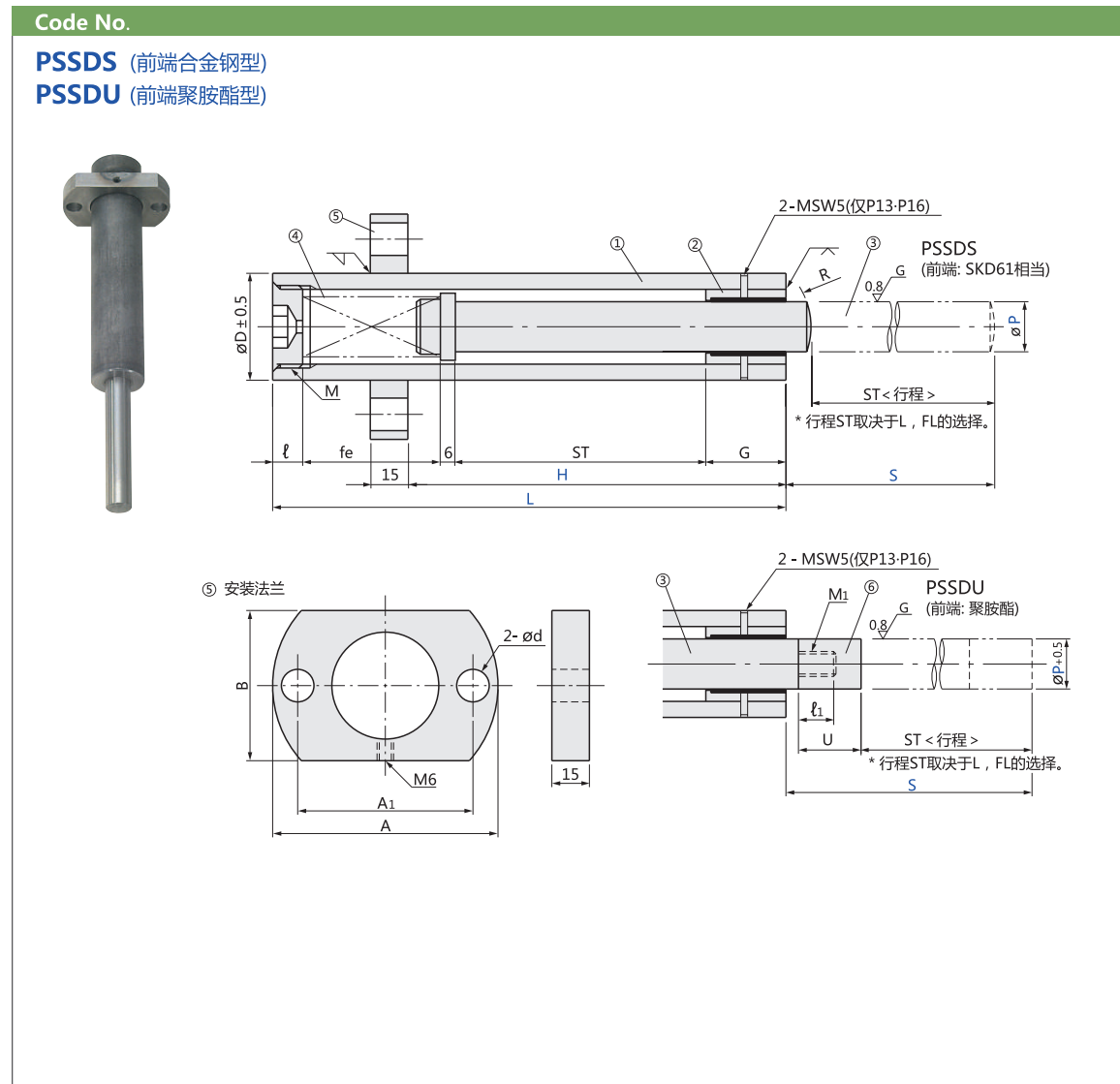
Code	M	S
JNSPS - 8 - 4.0		

☞ 安装专用扳手详见P1004。

型号	M	S 行程	D	L	L1	F	通用扳手	M×P	荷重N (kgf)	
									初期	最终
JNSPL	12	10	5.5	43	35	4.0	PW12	M12×P1.75	3.9(0.4)	19.6(2.0)
	16	10	8.0	60	35	5.0	PW16	M16×P2.0	12.7(1.3)	39.2(4.0)
	16	15	8.0	60	35	5.0	PW16	M16×P2.0	9.8(1.0)	39.2(4.0)
	16	20	8.0	60	35	5.0	PW16	M16×P2.0	12.7(1.3)	39.2(4.0)
	16	30	8.0	125	35	5.0	PW16	M16×P2.0	17.6(1.8)	39.2(4.0)
	24	15	10.0	60	45	8.0	PW24	M24×P3.0	19.6(2.0)	98.0(10.0)

Code	M	S
JNSPL - 16 - 15		

☞ 安装专用扳手详见P1004。



● 结构明细表

序号	名称	材质及备注	序号	名称	材质及备注
1	弹簧套筒	相当于SS400	4	弹簧	SWP
2	自润滑衬套	铜合金	5	安装法兰	S45C
3	推杆	SKD61相当+氮化处理 40HRC~(内部) 800HV~(表面)	6	推杆端头	聚胺酯 A90

型号	P	S	L 指定单位10mm	H 指定单位1mm	弹簧自由长度 FL	① 弹簧套筒					④ 推杆				⑦ 安装法兰			
						D	G	G ₁	ℓ	M	R	U	M ₁	ℓ ₁	A	A ₁	B	d
PSSDS (前端合金钢)	13	100	150~250	0≤H≤L-20	90	27.2	22	20	10	22	20	15	M6	9	70	52	40	11
		125																
		150																
PSSDS (前端合金钢)	16	100	150~350	0≤H≤L-20	90	34.0	27	25	10	26	25	20	M8	12	80	60	50	11
		125																
		150																
		175																
		200																
PSSDU (前端聚胺酯)	20	100	180~500	0≤H≤L-20	90	42.7	32	30	12	33	30	25	M10	15	90	70	60	13
		125																
		150																
		175																
		200																
		250																
		300																

❗ 选择时请确认PSSDU的聚胺酯部不能进入到衬套中。S-ST>U



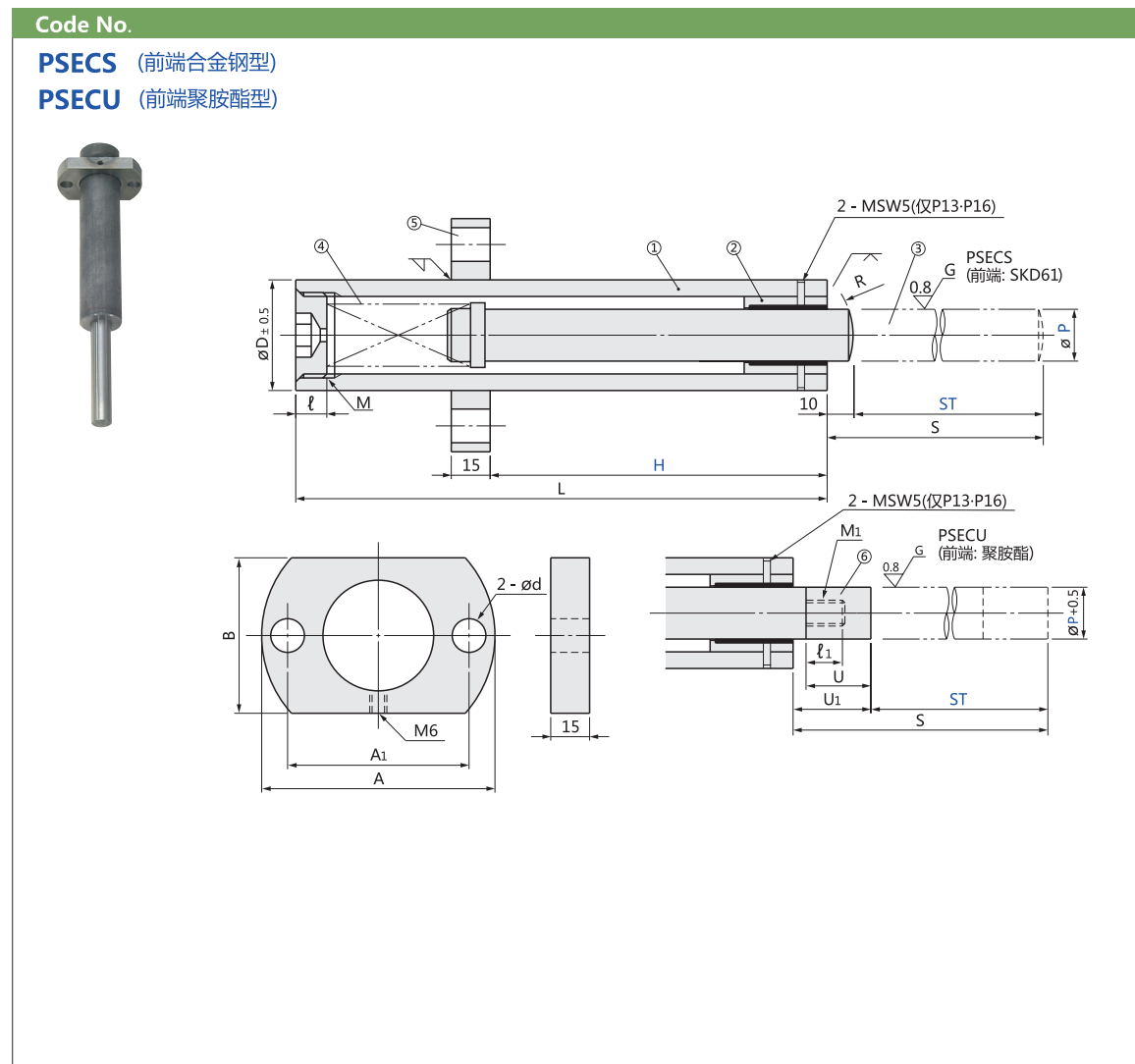
图示	Code	说明
	SC	④变更推杆长度 31≤SC<S 指定单位1mm
	XL	①变更弹簧套筒长度 75≤XL<L 指定单位1mm
	XRC	④推杆前端球面加工 ❗仅PSSDS适用 推杆的前端R进行SR球面加工。

图示	Code	说明
	XFC	变更安装法兰 变更为圆形法兰 法兰厚度15mm ❗仅P20适用
	XFS	变更安装法兰 变更为螺栓单侧固定法兰 法兰厚度15mm

适应P	A	A ₁	A ₂	B	B ₁	d
13	60	20	25	38	20	11
16	70	25	30	50	24	11
20	88	30	40	60	30	13



Code	P	S	L	H	FL	标准变更
PSSDS	- 16	- 150	- 220	- 190	- 200	
PSSDS	- 20	- 150	- 250	- 210	- 150	XRC



型号	P	ST	H 指定单位1mm	①弹簧套筒				③推杆				⑤安装法兰				自由长度 FL	弹簧常数 N/mm (kgf/mm)	初始负载 N(kgf)	最大负载 N(kgf)	S		
				D	ℓ	M	R	U	U ₁	M ₁	ℓ_1	A	A ₁	B	d					PSECS	PSECU	L
13	50	0~95	27.2	10	22	20	15	20	M6	9	70	52	40	11	90	0.63 (0.064)	7.8 (0.8)	39.2 (4.0)	60	70	115	
															175	0.32 (0.033)	7.8 (0.8)		110	120	190	
															270	0.21 (0.021)	7.8 (0.8)		160	170	270	
16	50	0~100	34.0	10	26	25	20	25	M8	12	80	60	50	11	90	0.80 (0.082)	9.8 (1.0)	49.0 (5.0)	60	75	120	
															175	0.39 (0.040)	9.8 (1.0)		110	125	195	
															270	0.26 (0.027)	9.8 (1.0)		160	175	275	
20	50	0~110	42.7	12	33	30	25	30	M10	15	90	70	60	13	90	0.20 (0.020)	8.8 (0.9)	58.8 (6.0)	60	80	130	
															175	0.95 (0.097)	9.8 (1.0)		110	130	205	
															260	0.48 (0.049)	9.8 (1.0)		160	180	280	
															350	0.32 (0.033)	9.8 (1.0)		210	230	360	
															425	0.23 (0.024)	9.8 (1.0)		260	280	430	

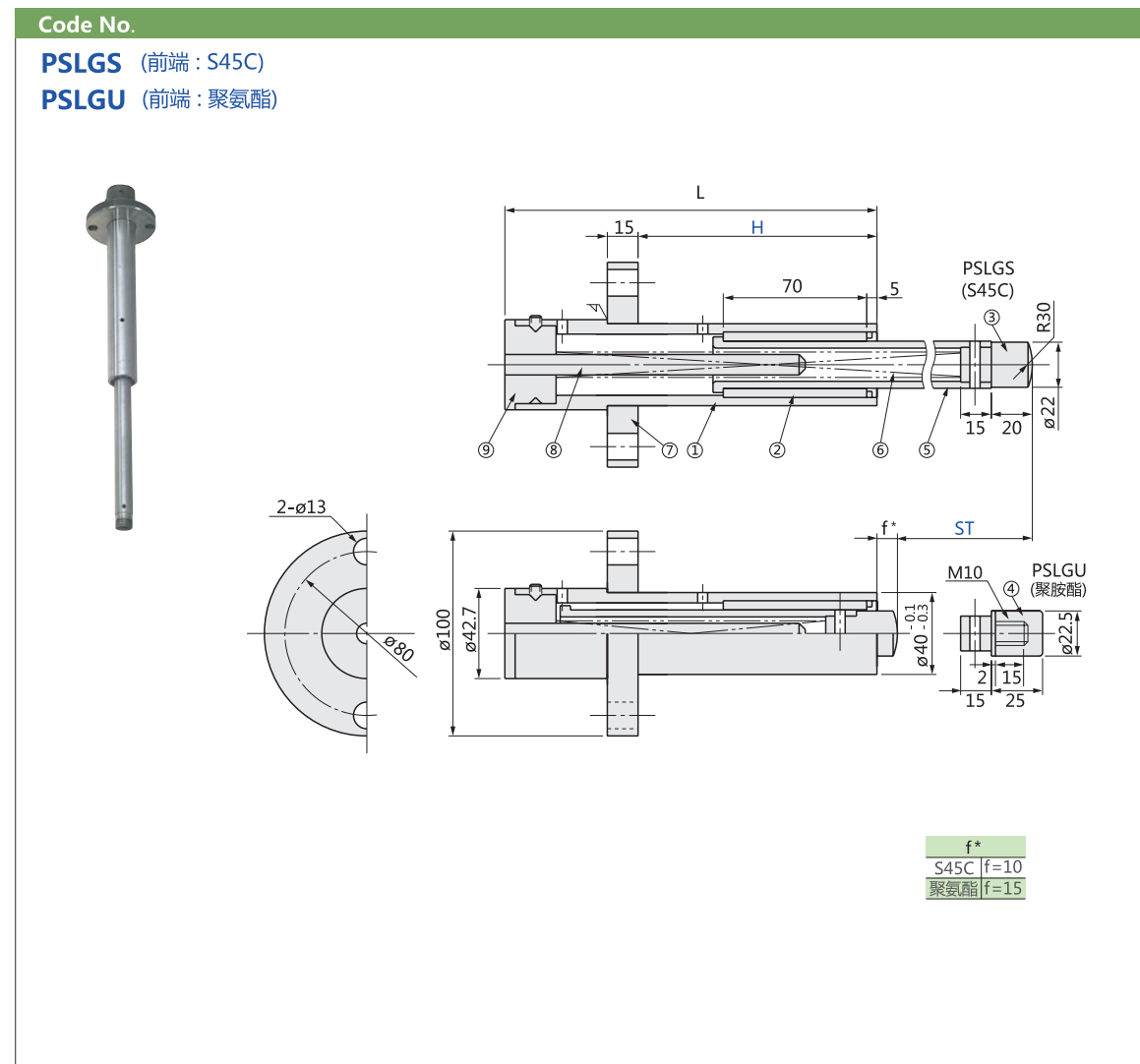
图示	Code	说明
	SC	变更④推杆长度 $31 \leq SC < S$ 指定单位1mm
	XRC	④推杆前端球面加工 ! 仅PSECS适用 推杆的前端R进行SR球面加工。

图示	Code	说明																												
	XFC	变更安装法兰 变更为圆形法兰 法兰厚度15mm ! 仅P20适用																												
	XFS	变更安装法兰 变更为螺栓单侧固定法兰 法兰厚度15mm																												
		<table border="1"> <thead> <tr> <th>适应P</th> <th>A</th> <th>A₁</th> <th>A₂</th> <th>B</th> <th>B₁</th> <th>d</th> </tr> </thead> <tbody> <tr> <td>13</td> <td>60</td> <td>20</td> <td>25</td> <td>38</td> <td>20</td> <td>11</td> </tr> <tr> <td>16</td> <td>70</td> <td>25</td> <td>30</td> <td>50</td> <td>24</td> <td>11</td> </tr> <tr> <td>20</td> <td>88</td> <td>30</td> <td>40</td> <td>60</td> <td>30</td> <td>13</td> </tr> </tbody> </table>	适应P	A	A ₁	A ₂	B	B ₁	d	13	60	20	25	38	20	11	16	70	25	30	50	24	11	20	88	30	40	60	30	13
适应P	A	A ₁	A ₂	B	B ₁	d																								
13	60	20	25	38	20	11																								
16	70	25	30	50	24	11																								
20	88	30	40	60	30	13																								

Code	P	ST	H	标准变更
PSECS	-	20	-	100 - 150
PSECS	-	16	-	100 - 125 - XRC

● 结构明细表

序号	名称	材质及备注	序号	名称	材质及备注
1	弹簧套筒	相当于SS400	4	弹簧	SWP
2	自润滑衬套	铜合金	5	安装法兰	S45C
3	推杆	SKD61相当+氮化处理 40HRC~(内部) 800HV~(表面)	6	推杆端头	聚胺酯 A90



● 结构明细表

序号	名称	材质及备注	序号	名称	材质及备注
1	弹簧套筒	SS400	6	弹簧	SWP-A
2	衬套	BC6	7	安装法兰	S45C
3	推杆端头	S45C 55HRC~ (高频淬火)	8	导向销	SS400
4	推杆端头	聚氨酯 A90	9	堵头	SS400
5	推杆	SS400			

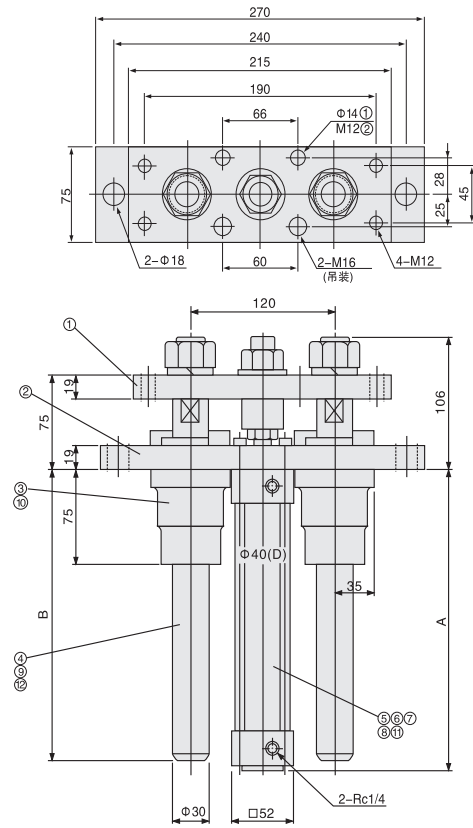
型号	ST 行程	H 指定单位1mm	弹簧常数 N/mm (kgf/mm)	初始负载	最大负载	L
				N(kgf)		
PSLGS PSLGU	200	90~260	0.29(0.029)	10.8(1.1)	67(6.9)	312
	220	90~290	0.26(0.026)	10.8(1.1)		338
	250	90~310	0.24(0.024)	8.8(0.9)		364
	270	90~340	0.22(0.022)	8.8(0.9)		390
	300	90~360	0.20(0.021)	6.9(0.7)		414

图示	Code	说明
	XRC	前端球面加工 对销的前端R30进行 RS11球面加工。 ! 仅PSLGS适用

Code	NO.	H	标准变更
PSLGU	- 200	- 250	
PSLGS	- 200	- 230	- XRC

Code No.

JHLSGC40



型号	气缸直径D	行程S	A	B
JHLSGC	40	50	138	130
		75	163	155
		100	188	180
		125	213	205
		150	238	230
		175	263	255
		200	288	280
		225	313	305
		250	338	330
		275	363	355
		300	388	380

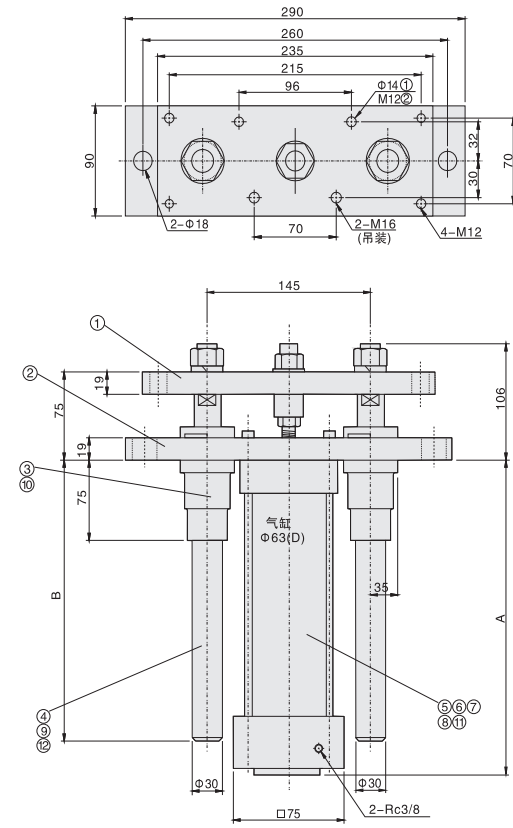
● 结构明细表

序号	名称	数量	材质及备注	序号	名称	数量	材质及备注
1	顶料板	1	SS400	7	内六角螺栓	4	SCM435 (M6)
2	底板	1	SS400	8	六角螺母	1	M20
3	导向座	2	FC250+石墨	9	六角螺母	2	M24
4	导柱	2	S45C (HRC55~60)	10	内六角螺栓	4	SCM435 (M12×35)
5	气缸	1	MB40 (SMC)	11	平垫	1	SS400 (M20用)
6	固定块	1	SS400	12	弹簧垫圈	2	SUJ2 (M24用)

Code	D	S
JHLSGC - 40 - 150		

Code No.

JHLSGC63

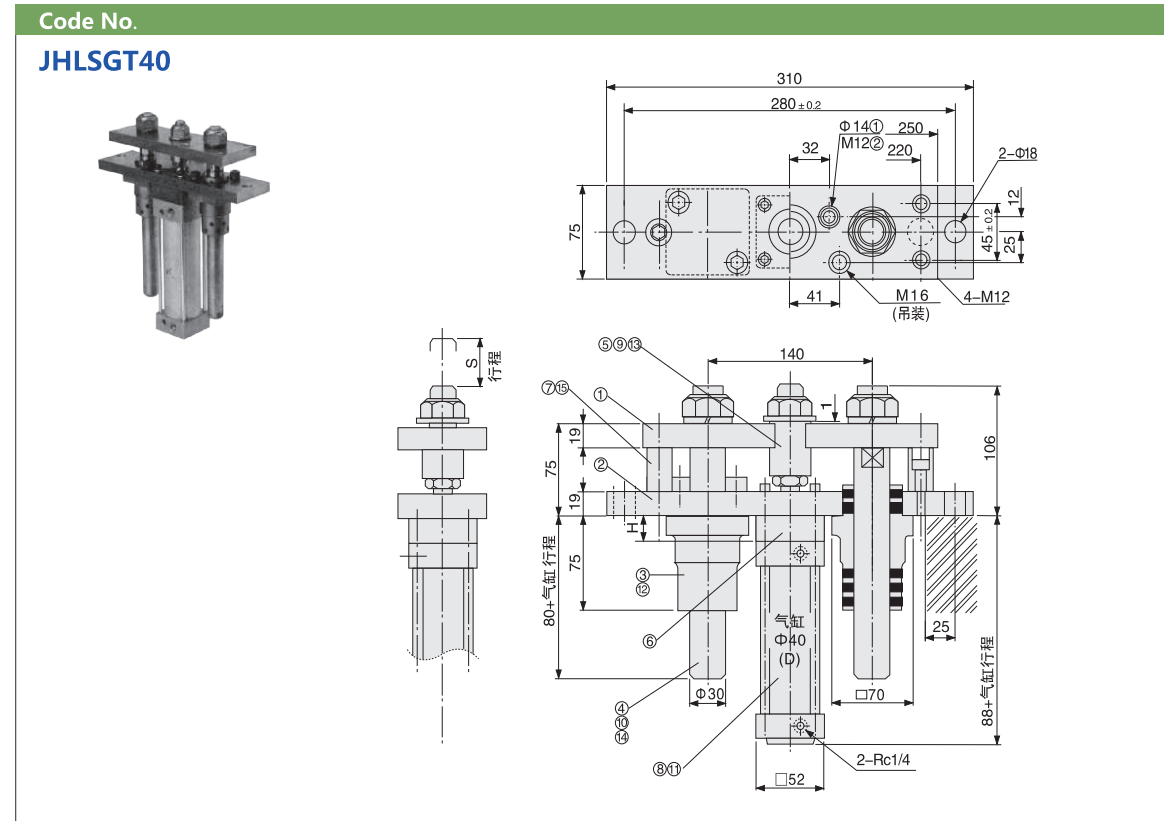


型号	气缸直径D	行程S	A	B
JHLSGC	63	50	148	130
		75	173	155
		100	198	180
		125	223	205
		150	248	230
		175	273	255
		200	298	280
		225	323	305
		250	348	330
		275	373	355
		300	398	380

● 结构明细表

序号	名称	数量	材质及备注	序号	名称	数量	材质及备注
1	顶料板	1	SS400	7	内六角螺栓	4	SCM435 (M8)
2	底板	1	SS400	8	六角螺母	1	M20用
3	导向座	2	FC250+石墨	9	六角螺母	2	M24用
4	导柱	2	S45C (HRC55~60)	10	内六角螺栓	4	SCM400 (M12×35)
5	气缸	1	MB63 (SMC)	11	平垫	1	M20用
6	固定块	1	S45C	12	弹簧垫圈	2	M24用

Code	D	S
JHLSGC - 63 - 100		



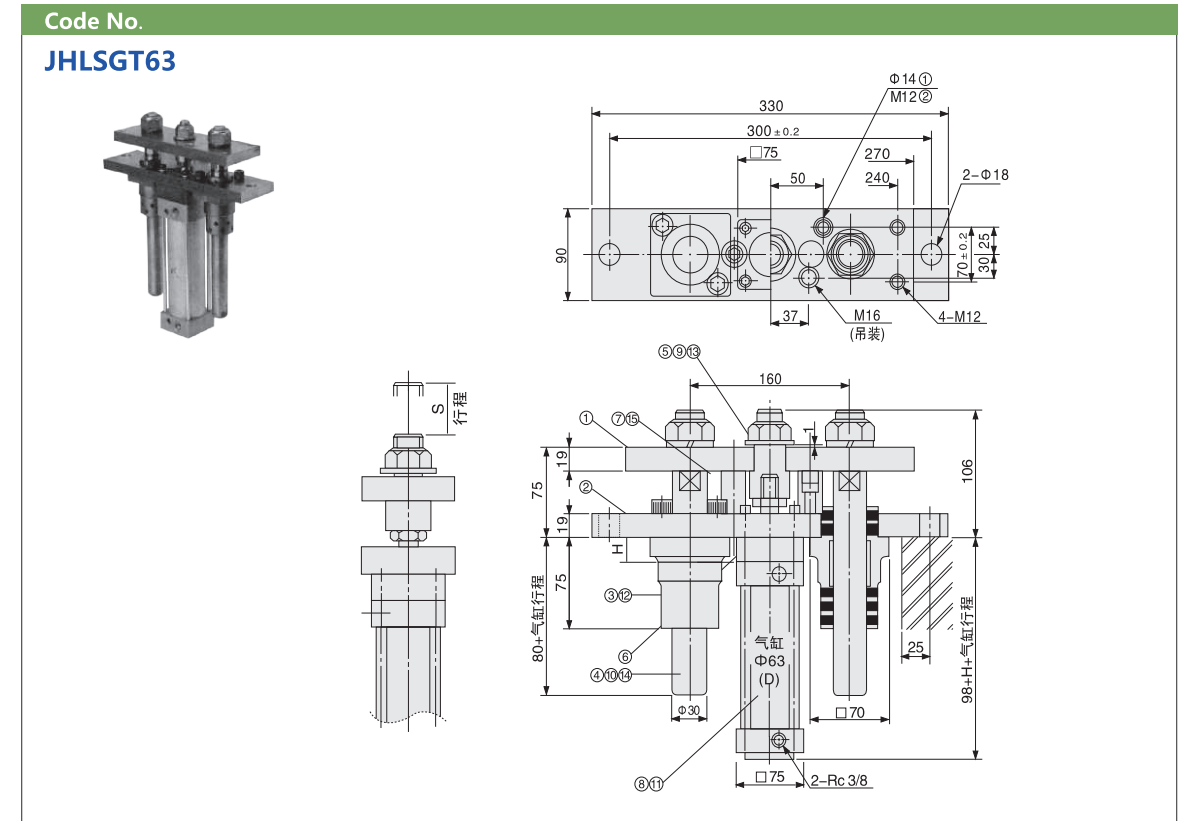
S	10	20	30	40	50	60	70	80	90	100	110	120	130	140	150	160	170	180	190	200	210	220	230	240	250
H	40	30	20	10	-	40	30	20	10	-	40	30	20	10	-	40	30	20	10	-	40	30	20	10	-
S+H	50					100					150					200					250				

型号	气缸直径D	行程 (指定10mm单位)
JHLSGT	40	10 ~ 50
		60 ~ 100
		110 ~ 150
		160 ~ 200
		210 ~ 250

● 结构明细表

序号	名称	数量	材质及备注	序号	名称	数量	材质及备注
1	顶料板	1	SS400	9	六角螺母	1	M20
2	底板	1	SS400	10	六角螺母	2	M24
3	导向座	2	FC250+石墨	11	内六角螺栓	4	M6
4	导柱	2	S45C (HRC55~60)	12	内六角螺栓	4	M12×35
5	轴环	1	SS400	13	平垫	1	M20用
6	固定块	1	SS400	14	弹垫	2	M24用
7	弹簧	2	聚胺酯	15	内六角螺栓	2	SCM435 (M8×20)
8	气缸	1	MB40 (SMC)				

Code	D	S
JHLSGT -	40	60



S	10	20	30	40	50	60	70	80	90	100	110	120	130	140	150	160	170	180	190	200	210	220	230	240	250
H	40	30	20	10	-	40	30	20	10	-	40	30	20	10	-	40	30	20	10	-	40	30	20	10	-
S+H	50					100					150					200					250				

型号	气缸直径D	行程 (指定10mm单位)
JHLSGT	63	10 ~ 50
		60 ~ 100
		110 ~ 150
		160 ~ 200
		210 ~ 250

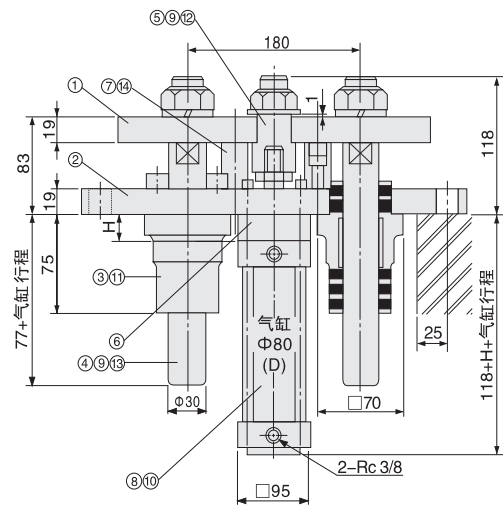
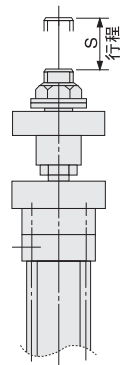
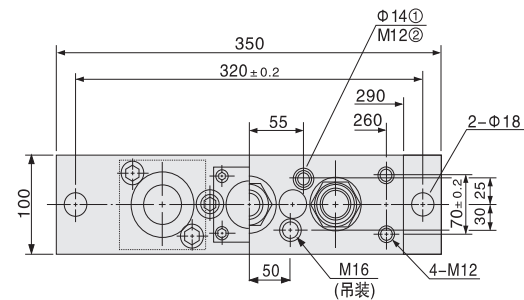
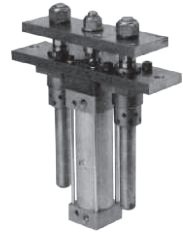
● 结构明细表

序号	名称	数量	材质及备注	序号	名称	数量	材质及备注
1	顶料板	1	SS400	9	六角螺母	1	M20
2	底板	1	SS400	10	六角螺母	2	M24
3	导向座	2	FC250+石墨	11	内六角螺栓	4	M8
4	导柱	2	S45C (HRC55~60)	12	内六角螺栓	4	M12×35
5	轴环	1	SS400	13	平垫	1	M20用
6	固定块	1	SS400	14	弹垫	2	M24用
7	弹簧	2	聚胺酯	15	内六角螺栓	2	SCM435 (M8×20)
8	气缸	1	MB63 (SMC)				

Code	D	S
JHLSGT -	63	60

Code No.

JHLSGT80



S	10	20	30	40	50	60	70	80	90	100	110	120	130	140	150	160	170	180	190	200	210	220	230	240	250
H	40	30	20	10	-	40	30	20	10	-	40	30	20	10	-	40	30	20	10	-	40	30	20	10	-
S+H	50					100					150					200					250				

型号	气缸直径D	行程 (指定10mm单位)
JHLSGT	80	10 ~ 50
		60 ~ 100
		110 ~ 150
		160 ~ 200
		210 ~ 250

● 结构明细表

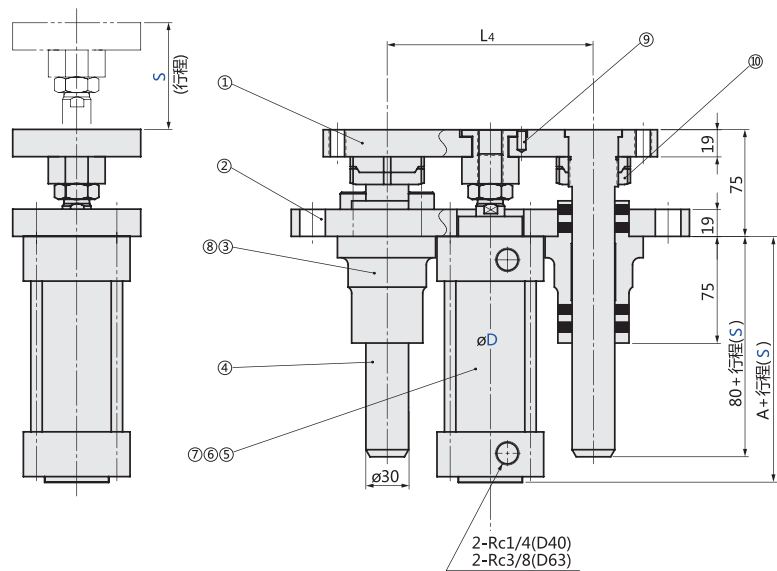
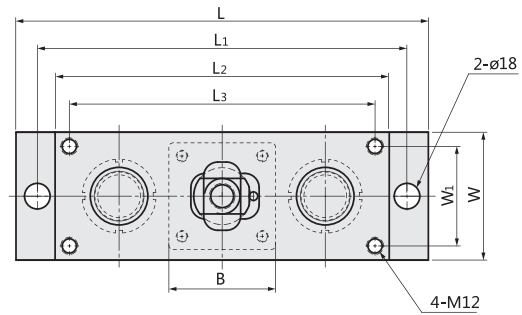
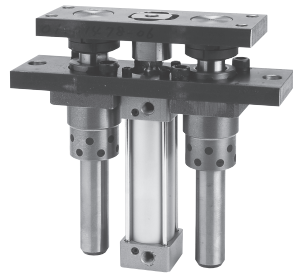
序号	名称	数量	材质及备注	序号	名称	数量	材质及备注
1	顶料板	1	SS400	8	气缸	1	MB80 (SMC)
2	底板	1	SS400	9	六角螺母	3	M24
3	导向座	2	FC250+石墨	10	六角螺栓	4	M10
4	导柱	2	S45C (HRC55-60)	11	内六角螺栓	4	M6
5	轴环	1	SS400	12	平垫	1	M20用
6	固定块	1	SS400	13	弹垫	2	M24用
7	弹簧	2	聚胺酯	14	六角螺栓	2	SCM435 (M8×20)



Code	D	S
JHLSGT	80	60

Code No.

JHLSGF



● 结构明细表

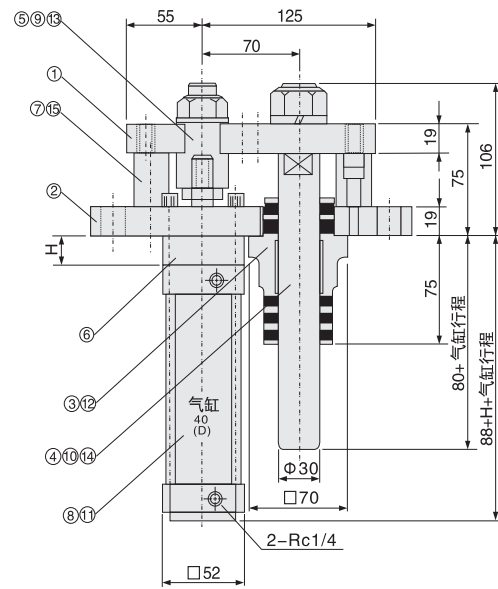
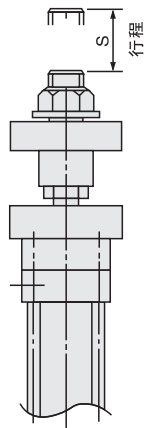
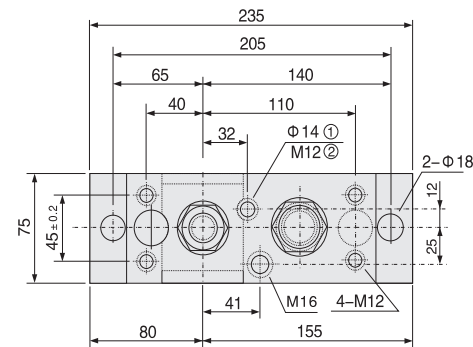
序号	名称	数量	材质及备注	序号	名称	数量	材质及备注
1	顶料板	1	SS400	6	接头	1	S45C
2	底板	1	SS400	7	内六角螺母	4	M6×35(D40用) M8×35(D63用)
3	导向座	2	FC250+石墨	8	内六角螺母	4	M12×35
4	导柱	2	S45C (HRC55-60)	9	弹簧销	1	ø6×12
5	气缸	1	D40用(SMC) D63用(SMC)	10	螺母	2	M35

型号	D	行程 S	A	B	Rc	L	L1	L2	L3	L4	W	W1
JHLSGF	40	50	88	52	1/4	270	240	215	190	120	75	45
		75										
		100										
		125										
		150										
		175										
		200										
		225										
		250										
		275										
JHLSGF	63	50	98	75	3/8	290	260	235	215	145	90	70
		75										
		100										
		125										
		150										
		175										
		200										
		225										
		250										
		275										
300												

Code	D	S
JHLSGF -	40	- 100

Code No.

JOMLGT



S	10	20	30	40	50	60	70	80	90	100	110	120	130	140	150	160	170	180	190	200	210	220	230	240	250
H	40	30	20	10	-	40	30	20	10	-	40	30	20	10	-	40	30	20	10	-	40	30	20	10	-
S+H	50				100				150				200				250								

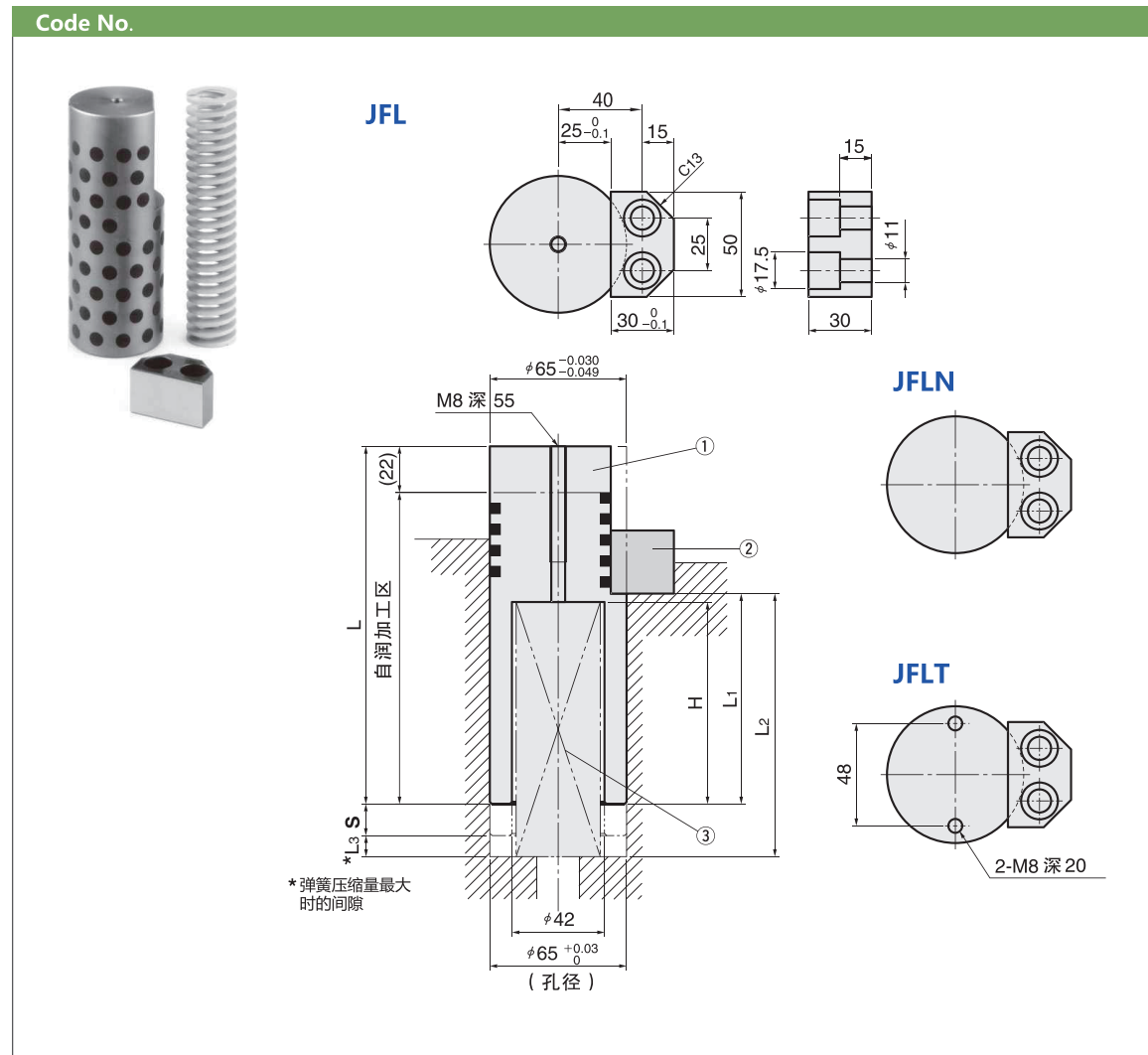
型号	气缸直径D	行程 (指定10mm单位)
JOMLGT	40	10 ~ 50
		60 ~ 100
		110 ~ 150
		160 ~ 200
		210 ~ 250

● 结构明细表

序号	名称	数量	材质及备注	序号	名称	数量	材质及备注
1	顶料板	1	SS400	9	螺母	1	M20
2	底板	1	SS400	10	螺母	1	M24
3	导向座	1	FC250+石墨	11	内六角螺栓	4	M6
4	导柱	1	S45C (HRC55-60)	12	内六角螺栓	2	M12×35
5	轴环	1	SS400	13	平垫	1	M20用
6	固定块	1	SS400	14	弹垫	1	M24用
7	弹簧	2	聚胺酯	15	内六角螺栓	2	SCM435 (M8×20)
8	气缸	1	MB40 (SMC)				



Code	D	S
JOMLGT -	40	- 60



● 结构明细表

NO.	名称	数量	材质及备注
1	推杆	1	FC250+石墨
2	固定块	1	SK3 HRC58~
3	弹簧	1	TF或TL40

行程 S	H	L	L1	TF		TL	
				L2	L3	L2	L3
15	96	170	100	125	10	125	10
40			75			125	10
60			55			140	25

行程 S	③ 弹簧 TL					③ 弹簧 TF				
	自由长	开始时		终点时		自由长	开始时		终点时	
		长	荷重(N)	长	荷重(N)		长	荷重(N)	长	荷重(N)
15	150	121	485	106	735	150	121	1022	106	1551
40	175	146	415	106	988	175	146	876	106	2084
60	200	166	426	106	1178	200	181	502	121	2088

型号	行程 S	③ 弹簧
JFL	15	TF
JFLN	40	TF
JFLT	60	TL

Code	S	弹簧
JFLT	60	TL

● 推杆

型号	行程 S
JFLP (JFL用)	15
JFLNP (JFLN用)	40
JFLTP (JFLT用)	60

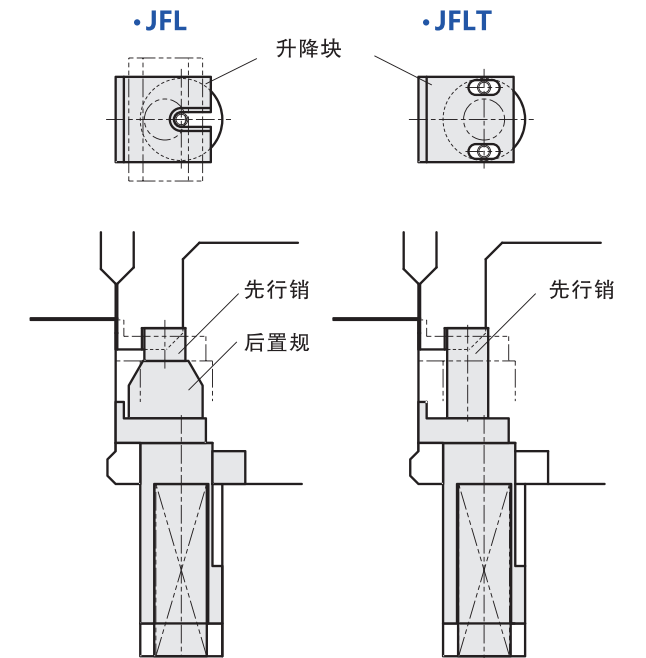
Code	S
JFLTP	60

● 固定块

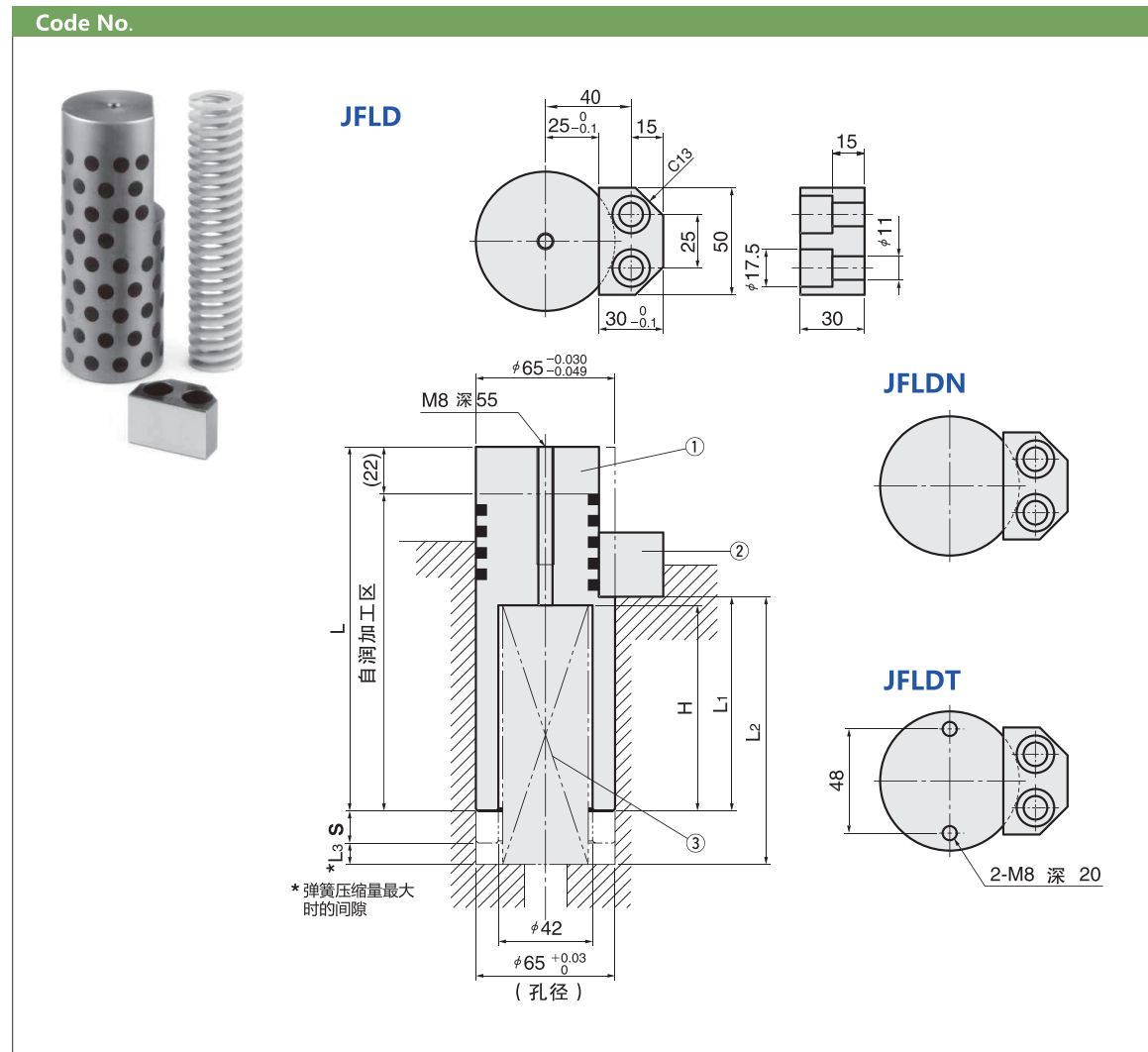
型号
JFLS

Code
JFLS

EX 例如:



! JFLN型按客户要求加工
重载时请避免使用相同材质



● 结构明细表

NO.	名称	数量	材质及备注
1	推杆	1	FCD450+石墨
2	固定块	1	SK3 HRC58~
3	弹簧	1	TF或TL40

行程 S	H	L	L1	TF		TL	
				L2	L3	L2	L3
80	120	200	65	155	10	205	60
90			55				
100			45				

行程 S	③ 弹簧 TL					③ 弹簧 TF				
	自由长	开始时		终点时		自由长	开始时		终点时	
		长	荷重(N)	长	荷重(N)		长	荷重(N)	长	荷重(N)
80	250	210	401	130	1204	300	260	705	180	2114
90		220	301			270	529			
100		230	201			280	352			

型号	行程 S	③ 弹簧
JFLD	80	TF
JFLDN	90	TL
JFLDT	100	TL

Code	S	弹簧
JFLDT	100	TL

● 推杆

型号	行程 S
JFLDP(JFLD用)	80
JFLDNP(JFLDN用)	90
JFLDTP(JFLDT用)	100

Code	S
JFLDP	90

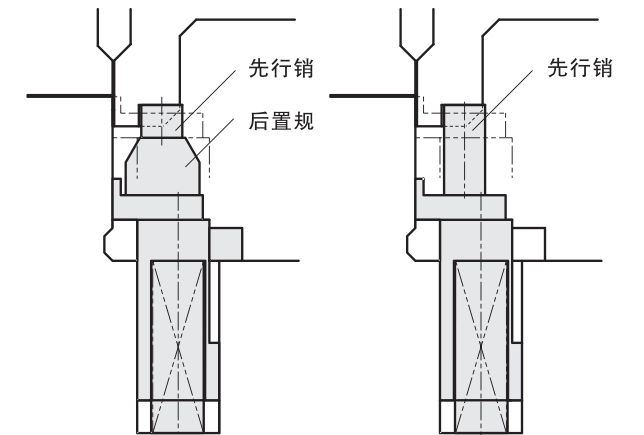
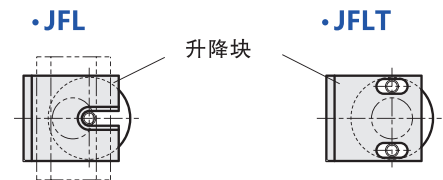
● 固定块

型号
JFLS

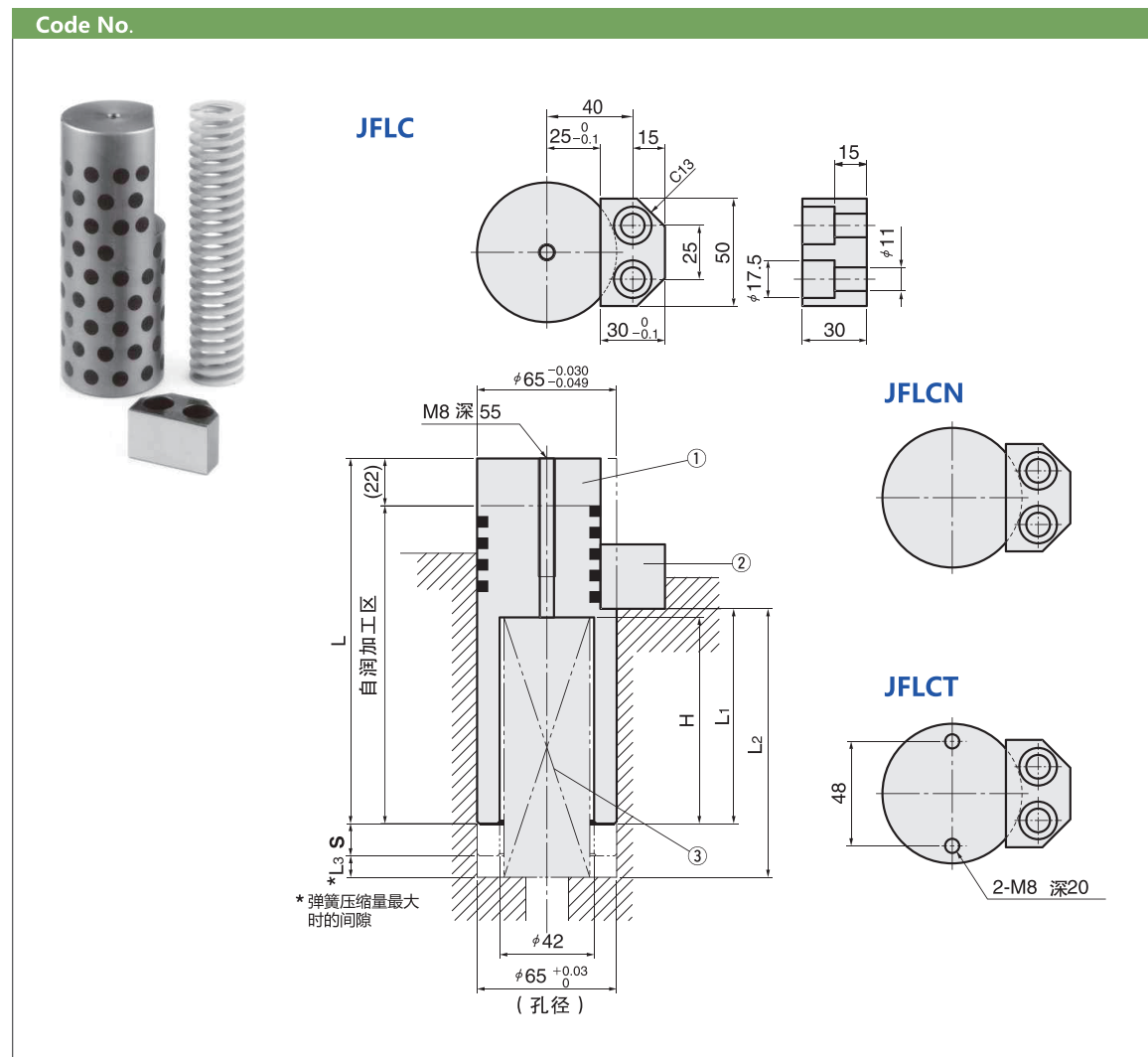
Code
JFLS

EX

例如：



! JFLDN型按客户要求加工
重载时请避免使用相同材质



● 结构明细表

NO.	名称	数量	材质及备注
1	推杆	1	S45C+石墨 HRC50~
2	固定块	1	SK3 HRC58~
3	弹簧	1	TF或TL40

行程 S	H	L	L1	TF		TL	
				L2	L3	L2	L3
40	96	170	75	125	10	125	10
60			55			140	25

行程 S	③ 弹簧 TL					③ 弹簧 TF				
	自由长	开始时		终点时		自由长	开始时		终点时	
		长	荷重(N)	长	荷重(N)		长	荷重(N)	长	荷重(N)
40	175	146	415	106	988	175	146	876	106	2084
60	200	166	426		1178	200	181	502	121	2088

型号	行程 S	③ 弹簧
JFLC	40	TF
JFLCN	40	TF
JFLCT	60	TL

Code	S	弹簧
JFLCT	60	TL

● 推杆

型号	行程 S
JFLCP (JFLC用)	40
JFLCNP (JFLCN用)	60
JFLCTP (JFLCT用)	60

Code	S
JFLCP	60

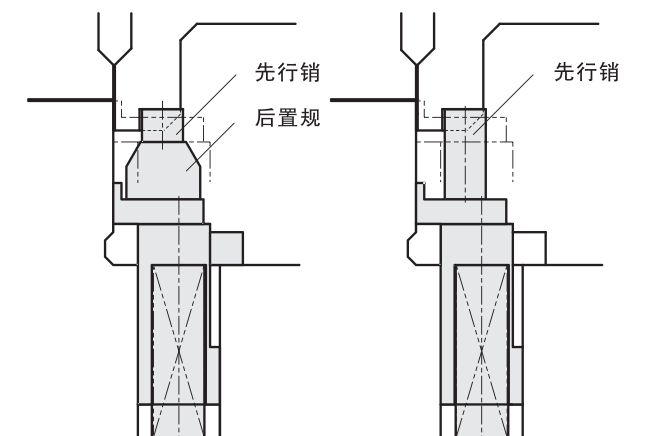
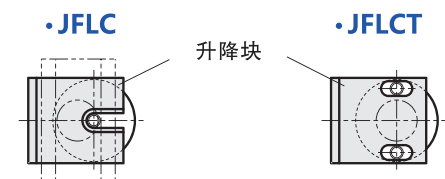
● 固定块

型号
JFLS

Code
JFLS

EX

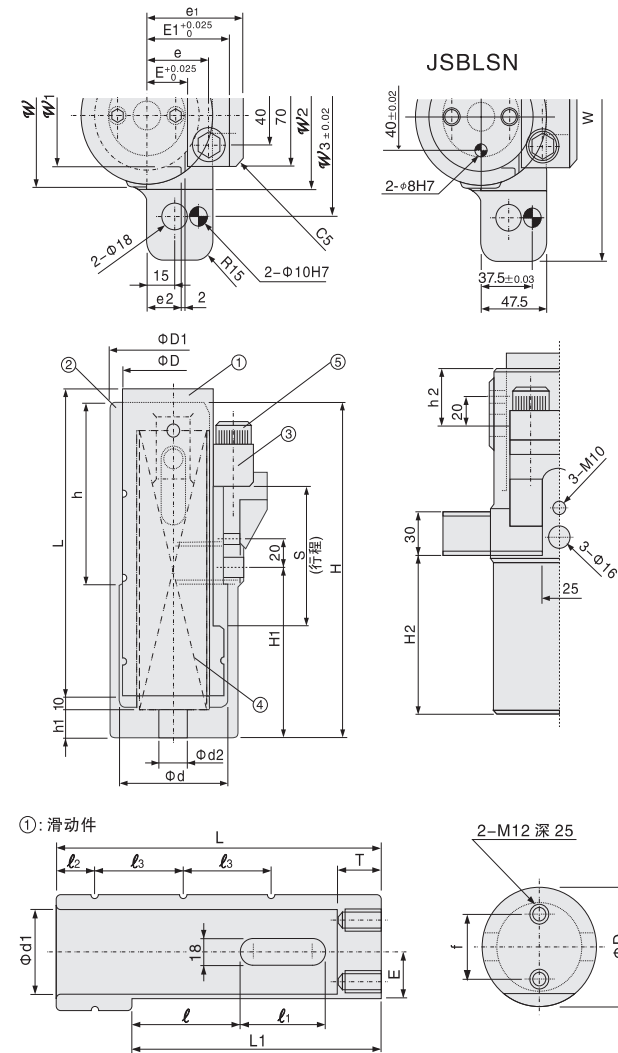
例如：



! JFLCN型按客户要求加工
重载时请避免使用相同材质

Code No.

JSBLS/JSBLSN



● 结构明细表

序号	名称	数量	材质及备注	序号	名称	数量	材质及备注
1	滑动件	1	FCD450	4	弹簧	1	
2	外套管	1	FC250	5	内六角螺丝	2	SCM435 (M16×60)
3	挡板	1	FC250+石墨				

S	D1	d	d2	H	H1	H2	h	h1	h2	E	e	E1	e1	e2	W	W	W1	W2	W3	D	d1	L	L1
60	80	65	20	150	67.5	55	95	15	40	25	40	55	65	20	155	82	55	84	125	60	42	135	110
80	85	70	20	185	97.5	75	100	15	40	25	40	55	65	20	160	87	60	89	130	65	43	170	130
120	95	80	30	240	122.5	95	130	20	45	30	45	60	70	25	170	97	70	99	140	75	52	220	170

S	T	l	l1	l2	l3	f
60	30	42	32	12.5	40	30
80	25	47	47	20.0	50	30
120	30	72	57	25.0	60	40

型号	S	弹簧	初始时		最终时	
			长度(mm)	负荷(N)	长度(mm)	负荷(N)
JSBLS	60	TF40-200	175	320	115	1088
	80	D340-250	235	300	155	1900
	120	TF50-350	320	342	200	1710

Code	S
JSBLS -	80

Code No.

● 顶料板 **LFTPA**

M 材质
S45C

● **LFTG**

● 限位板 **LFTGA**

M 材质
S45C

● 预压销 **FLPPA**

M 材质 **H 硬度**
S45C ///部位淬火处理

● 顶料板

型号	W	T
LFTPA	90~150 (指定10mm单位)	25

Code	W	T
LFTPA	110	25

● 限位板

型号	W	L	T
LFTG	80	100	25
LFTGA	90	100	15

Code	W	L	T
LFTG	80	100	25
LFTGA	90	100	15

标准变更	说明
M	追加加工2个M10螺纹孔
HT	与预压销接触区域进行硬化处理

Code	W	L	标准变更
LFTPA	120	25	M
LFTG	80	100	HT

● 预压销

型号	D	L 指定10mm单位	d	d1	L1
FLPPA	25	40~60	9	14	20
		70~100			40
	30 35	50~60	13	20	25
		70~100 110~150			45 65

Code	W	T
FLPPA	30	100

Code No.

● 顶料块 LFTB

● LFTBA

● LFTBB

M 材质 SK3

● 侧限位板 FLSG

M 材质 S45C

● 后限位板 FLRG

● 预压销 FLPPA

M 材质 S45C H 硬度 ///部位淬火处理

● 顶料块

型号	W	A	B	P	D
LFTBB	52	58	40	39	26
	62	64	40	48	35
	75	80	55	55	42

型号	W
LFTB	45
LFTBA	50
LFTBB	60

Code	W
LFTB -	50

● 侧限位板

型号	W	L
FLSG	45	75

Code	W	L
FLSG -	45	75

● 后限位板

型号	W	L
FLRG	45	50
		55

Code	W	L
FLRG -	45	55

● 预压销

型号	D	L 指定10mm单位	适用顶料块LFTBB		d	d ₁	L ₁
			W	D			
FLPPA	25	40~100	52	26	9	14	见下表
	30	50~150	62	35	13	20	
	35	50~150	75	42			

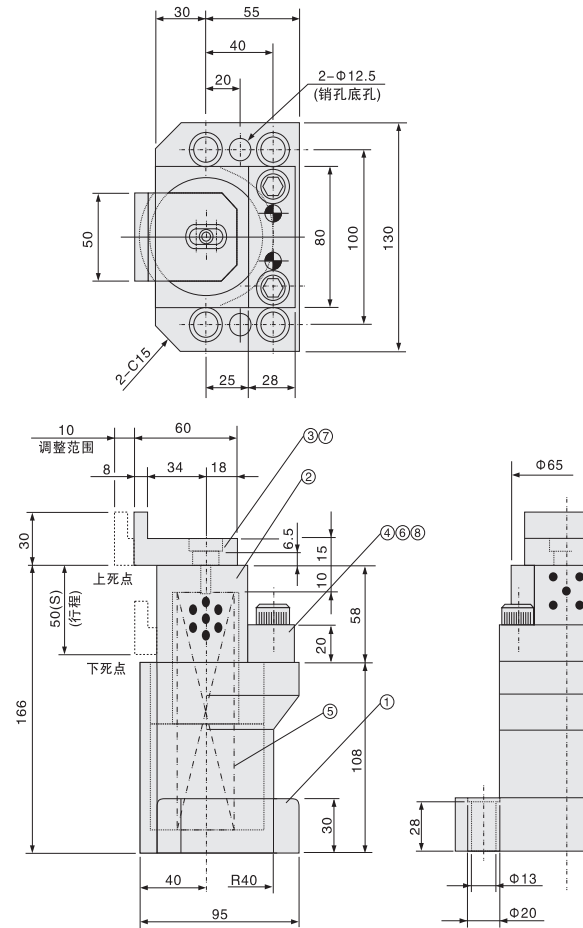
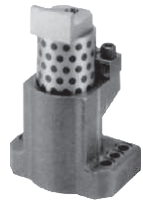
● L₁尺寸及建议螺栓

型号	D	L	L ₁	建议螺栓
FLPPA	25	40~60	20	M8×35
		70~100	40	M8×55
	30	50~60	25	M12×50
		70~100	45	M12×70
		110~150	65	M12×90

Code	D	L
FLPPA -	30	80

Code No.

JSOFLV50



型号	弹簧		初压		终压		行程(mm)
	外径(mm)	自由长(mm)	长度(mm)	初期负荷(N)	长度(mm)	最大荷重(N)	
JSOFLV	35	150	138	160	88	810	50

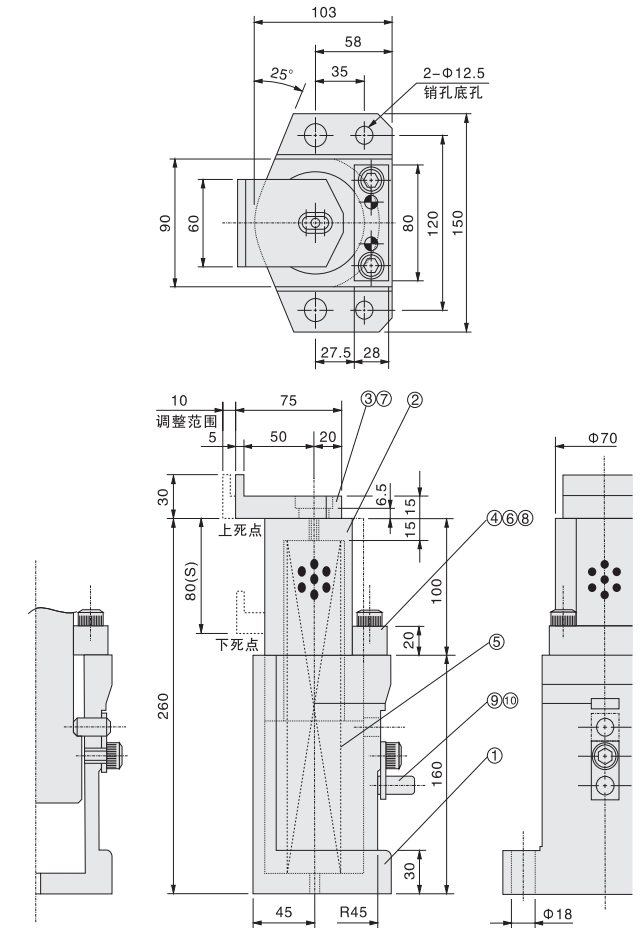
● 结构明细表

序号	名称	数量	材质及备注	序号	名称	数量	材质及备注
1	外套	1	FC250	5	弹簧	1	TF35-150
2	导向杆	1	S20C+石墨	6	内六角螺丝	2	SCM435 (M12×40)
3	前定位块	1	SK3	7	内六角螺丝	1	SCM43 (M8×20)
4	侧定位块	1	SK3 HRC40-45	8	销子	2	φ8×30

Code	S
JSOFLV -	50

Code No.

JSOFLV80



型号	弹簧		初压		终压		行程(mm)
	外径(mm)	自由长(mm)	长度(mm)	初期负荷(N)	长度(mm)	最大荷重(N)	
JSOFLV	40	250	230	200	150	1020	80

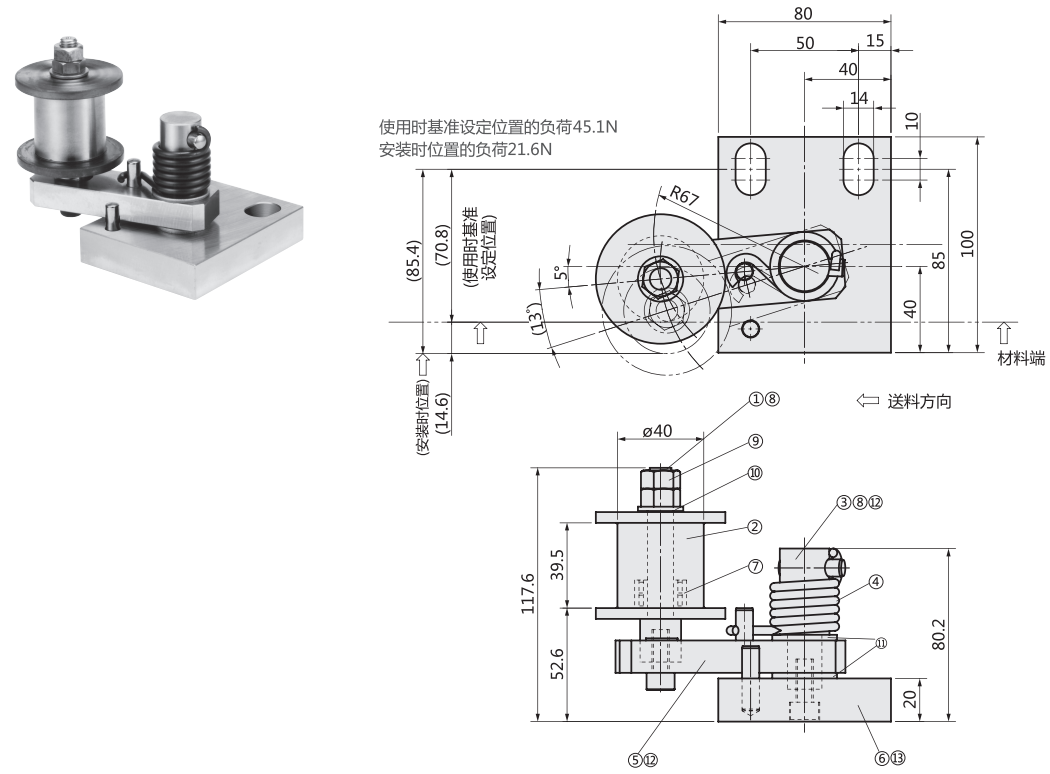
● 结构明细表

序号	名称	数量	材质及备注	序号	名称	数量	材质及备注
1	外套	1	FC250	6	内六角螺丝	2	SCM435 (M12×40)
2	导向杆	1	S20C+石墨	7	内六角螺丝	1	SCM435 (M8×20)
3	前定位块	1	SK3	8	销子	2	φ8×40
4	侧定位块	1	SK3 HRC40-45	9	固定销	1	
5	弹簧	1	TF40-250	10	内六角螺丝	1	φ10×16

Code	S
JSOFLV -	80

Code No.

MGPSRR
MGPSRL



★ 图示为MGPSRR，MGPSRL为对称件

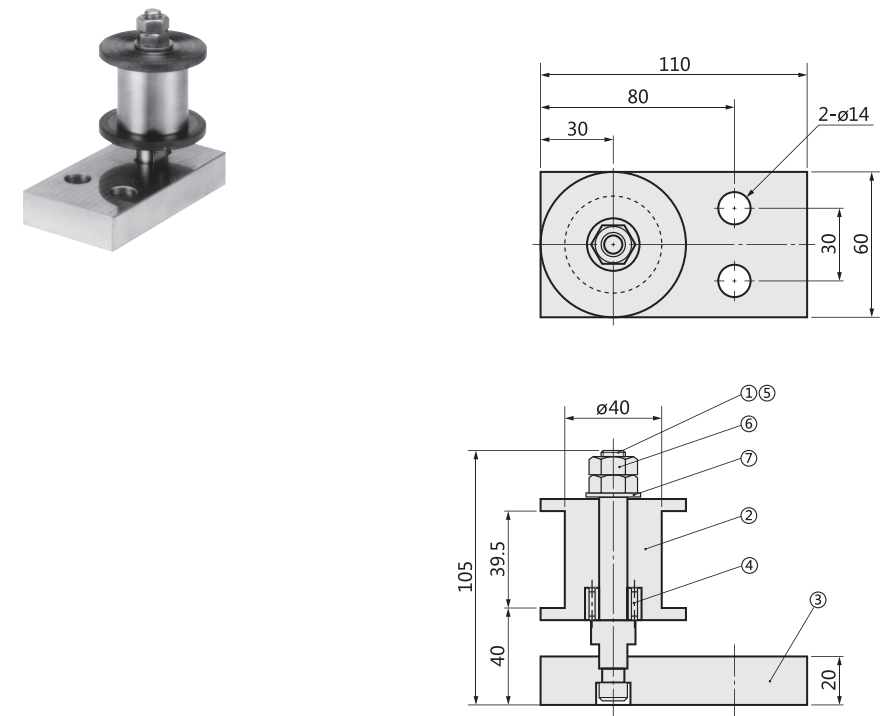
● 结构明细表

序号	名称	数量	材质及备注	序号	名称	数量	材质及备注
1	辊轮安装销	1	S45C HRC20~30	8	内六角螺栓	2	SCM435 M8×20
2	导向辊轮	1	SK5 HRC55~60	9	螺母	2	M10
3	支撑臂安装销	1	SS400	10	垫圈	1	M10用
4	弹簧	1	SWP-B	11	垫圈	2	M16用
5	支撑臂	1	SS400	12	固定销	2	ø8×30
6	底座	1	SS400	13	带螺纹固定销	1	ø8×30
7	滚针轴承	1	NAG4901(IKO)				

Code
MGPSRR

Code No.

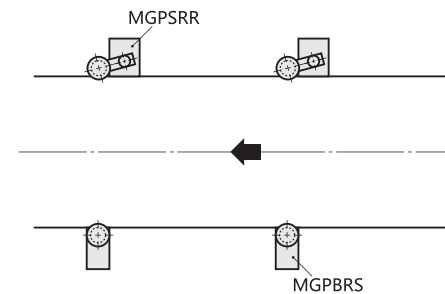
MGPBRS



● 结构明细表

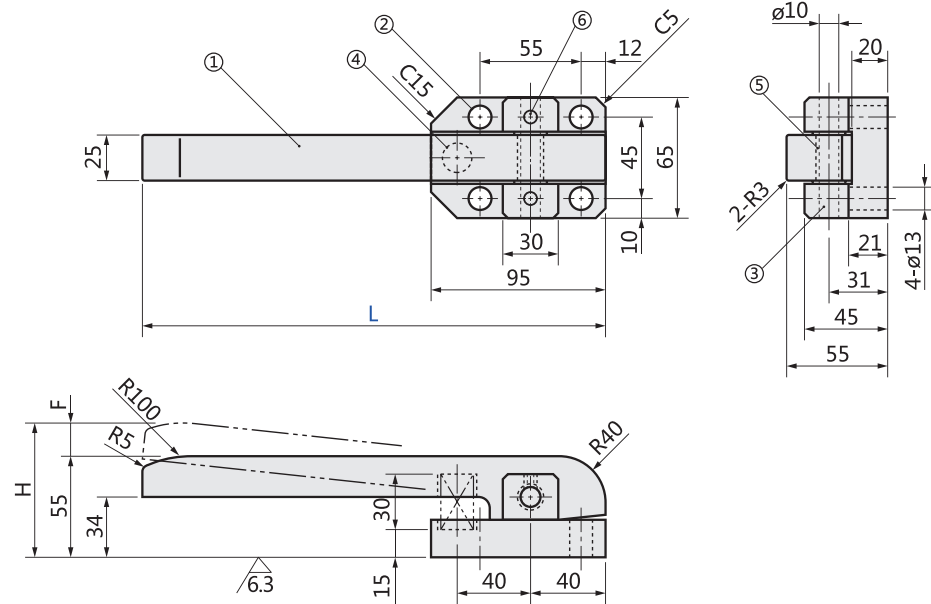
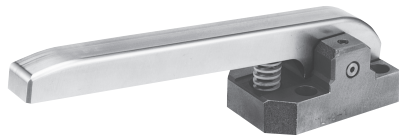
序号	名称	数量	材质及备注	序号	名称	数量	材质及备注
1	辊轮安装销	1	S45C HRC20 to 30	5	内六角螺栓	1	SCM435 M8×20
2	导向辊轮	1	SK5 HRC55 to 60	6	螺母	2	M10用
3	底座	1	SS400	7	垫圈	1	M10用
4	滚针轴承	1	NAG4901(IKO)				

EX



Code No.

MTPBS (轻载型)
MTPBX (重载型)

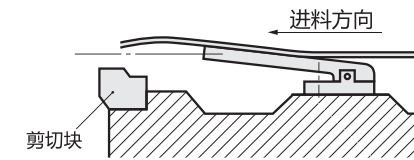


● 结构明细表

序号	名称	数量	材质及备注	序号	名称	数量	材质及备注
1	支撑臂	1	铜合金	4	弹簧	1	见表格
2	底座	1	S45C	5	衬套	2	BM1010F18
3	销	1	S45C(HRC23~28)	6	内六角螺栓	2	SCM435 M6×8

型号	L	④弹簧	弹簧负荷 (N)		H	F	重量 (kg)
			初压	终压			
MTPBS	250	φ17-40	57	95	73.3	18.3	2.2
MTPBX	250	φ16-40	240	400	85.1	30.1	2.4
	300		223	439			

EX



Code	L
MTPBS	250

Code No.

BMRA

BMRB

BMRH

BMRP

★ //部表示塑胶层厚度

型材形状	滚轮型号 (D)	承重/滚轮数量 (KG)	滚轮尺寸 D×W×轴径	每米极限荷重 (KG)	标准长度	滚轮类型
BMRA	36S	40	36×9×6	2.26	2000	切削滚轮 (S)
	36P	20	36×9×6	1.49		轴承滚轮 (P)
	40R	25	40×9×6	2.28		橡胶滚轮 (R)
BMRB	36S	40	36×9×6	2.53	2000	切削滚轮 (S)
	36P	20	36×9×6	1.76		轴承滚轮 (P)
	40R	25	40×9×6	2.55		橡胶滚轮 (R)
BMRH	25S	30	25×9×6	1.82	1800 2000	切削滚轮 (S)
	25P	15	25×9×6	1.82		轴承滚轮 (P)
	30R	20	30×11×6	1.69		橡胶滚轮 (R)
BMRP	36CA	10	36×20×3.2	1.22	2000	树脂滚轮 (防静电) (CA)

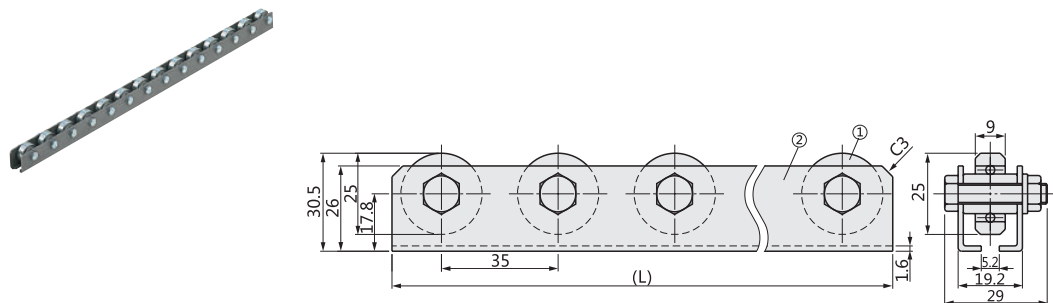
型材形状	滚轮型号	间距 P	指定长度 L	D	W	H
BMRA	36S	50-75	L ≤ 2000	36	9	46
	36P			9	48	
	40R			9	48	
BMRB	36S	50-75	L ≤ 2000	36	9	40.5
	36P			9	40.5	
	40R			9	42.5	
BMRH	25S	30-35	L ≤ 2000	25	11	30.7
	25P			7	30.7	
	30R			9	33	
BMRP	36CA	40-50	L ≤ 2000	36	20	—

Code	P	*L	*指定长度L须设定为间距P的倍数。
型材形状 滚轮型号			
BMRA - 36P	50	2000	

! 若为标准长度L则不是间距P的倍数，会在两端调整。

Code No.

BMRO
BMROU (滚轮特定型)



①	M 材质	H 硬度
	SS400	55HRC~(渗碳淬火)

②	M 材质
	SPCC

★ BMROU:滚轮外包裹塑胶材料, 滚轮外径30mm, 塑胶厚度2.5mm, 硬度A90。

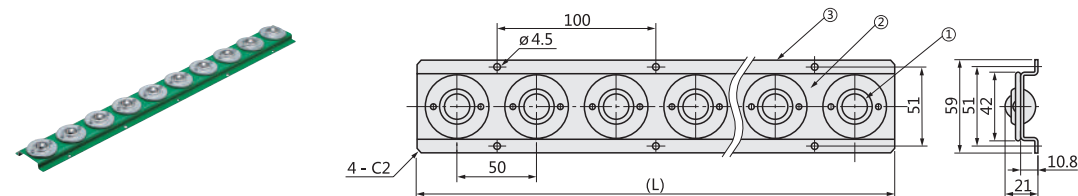
★ ()内的尺寸为参考值。 ★ BMRO承重: 20kg/个

型号	A 辊数	L	型号	A 辊数	L
BMRO BMROU	3	(105)	BMRO BMROU	16	(560)
	4	(140)		17	(595)
	5	(175)		18	(630)
	6	(210)		19	(665)
	7	(245)		20	(700)
	8	(280)		21	(735)
	9	(315)		22	(770)
	10	(350)		23	(805)
	11	(385)		24	(840)
	12	(420)		25	(875)
	13	(455)		26	(910)
	14	(490)		27	(945)
15	(525)	28	(980)		

Code	A
BMRO	10

Code No.

BMCO



①	M 材质	②③	M 材质
	SUJ2		SPCC

★ ()内的尺寸为参考值。
★ 滚珠的承重: 8kg/个

型号	A 滚珠个数	L	型号	A 滚珠个数	L
BMCO	4	(200)	BMCO	16	(800)
	6	(300)		18	(900)
	8	(400)		20	(1000)
	10	(500)		22	(1100)
	12	(600)		24	(1200)
	14	(700)			

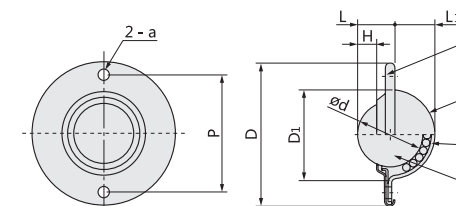
Code	A
BMCO	8

Code No.

COWH



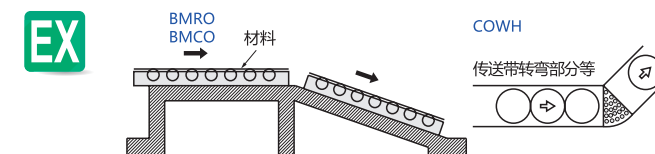
滚珠轮



①②	M 材质	③	M 材质	④	M 材质
	SUJ2		SUS304		SPCC

型号	D	D1	L	L1	H	P	a	d	承重N (kgf)	自重(g)
COWH	41.3	24	10.2	(9.1)	4	30	3.5	15.875	78.4(8)	45

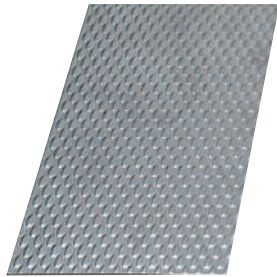
Code	A
COWH	



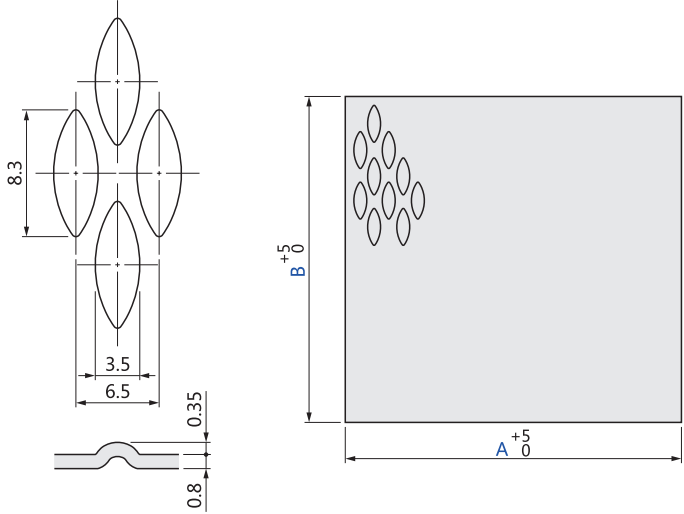
材料质出与
搬运部品

材料质出与
搬运部品

Code No.
FMSCP




材质
SUS304



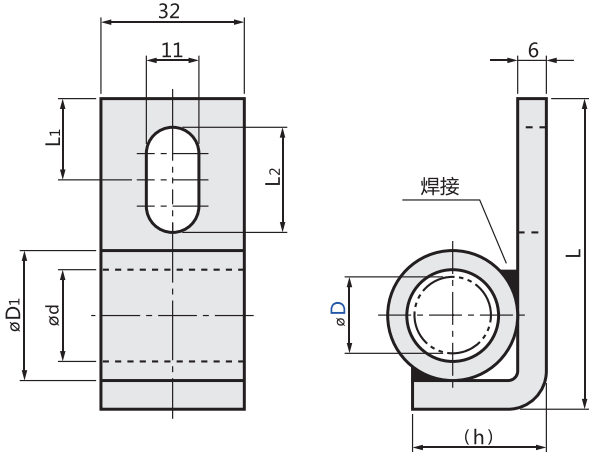
型号	A	B
FMSCP	500	1000
	1000	1000
		2000

Code	A	B
FMSCP -	500	1000

Code No.
CNFMG



材质 表面处理
SS400 发黑




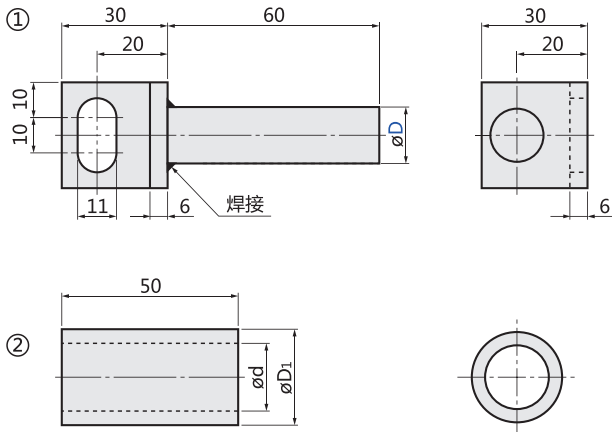
型号	D	d	D1	L1	L2	L	(h)
CNFMG	16	19.2	27.2	17	22	65	22
	20	23	34			75	25

Code	D
CNFMG -	20

材料顶出与
搬运部品

材料顶出与
搬运部品

Code No.
CNFMH

①

M 材质	表面处理
SS400	发黑


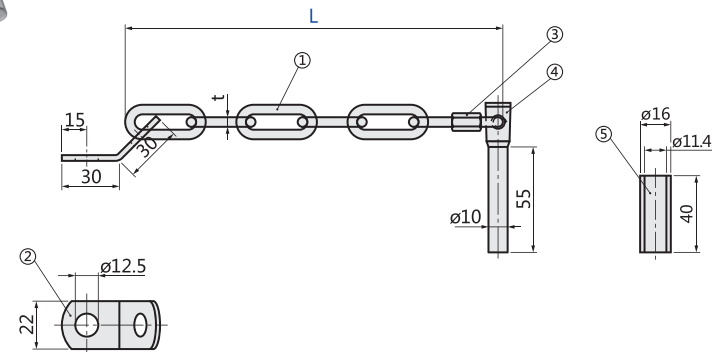
②

M 材质
SS400

型号	D	d	D ₁
CNFMH	16	19.2	27.2
	20	23	34

Code	D
CNFMH -	20

Code No.
CNFMS

①②③④

M 材质
SS400

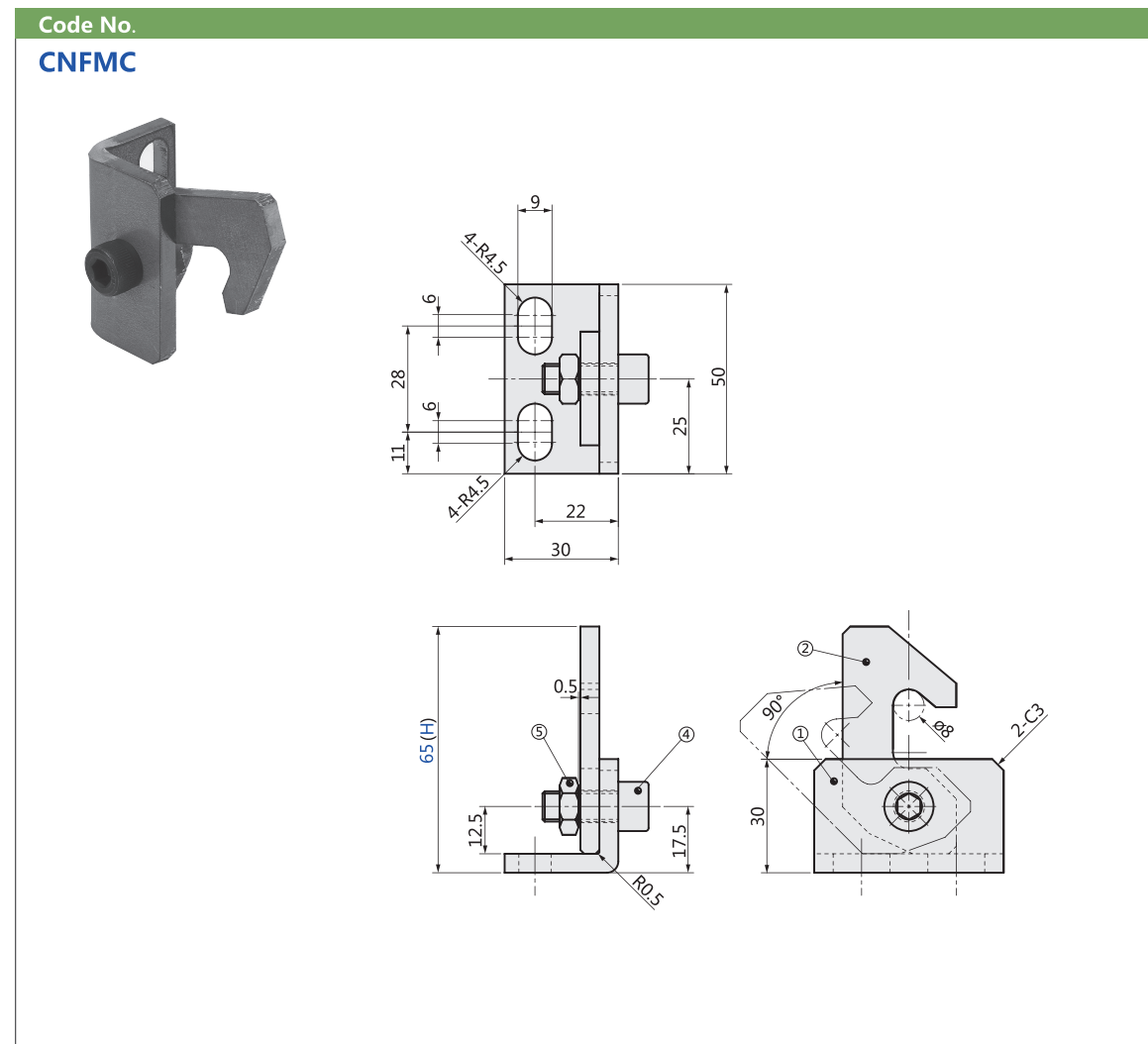
⑤

M 材质
STKM

型号	L	t	Chain Qty
CNFMS	200	5	7
	300		10
	500		15

! 安装调整后件3须焊接处理。

Code	L
CNFMS -	200

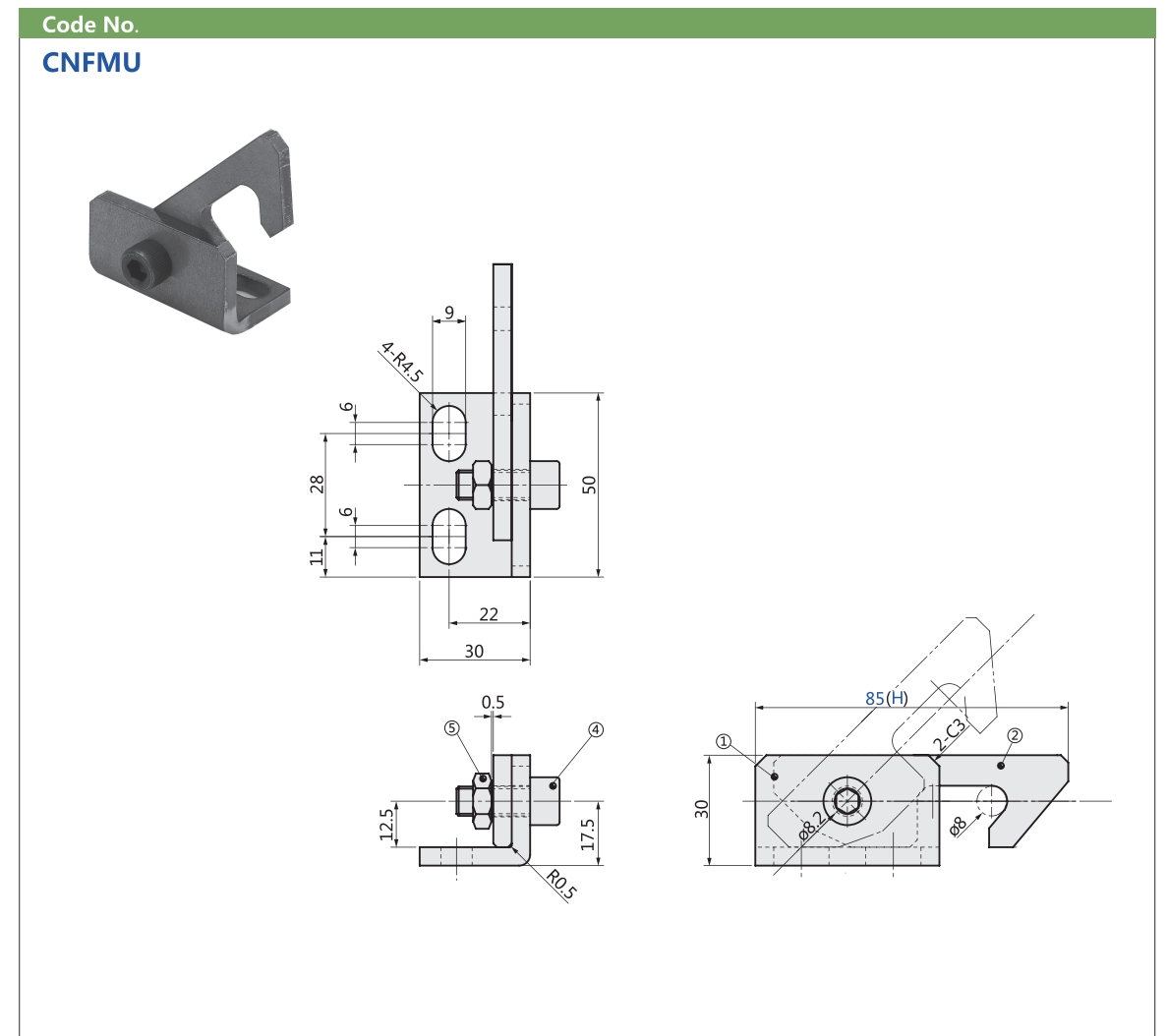


● 结构明细表

序号	名称	数量	材质及备注	序号	名称	数量	材质及备注
1	底板	1	SPCC 30×30×5	4	螺栓	1	M8×20
2	挂钩	1	SPCC t=5	5	螺母	1	M8

型号	(H)
CNFMC	65

Code	(H)
CNFMC - 65	



● 结构明细表

序号	名称	数量	材质及备注	序号	名称	数量	材质及备注
1	底板	1	SPCC 30×30×5	4	螺栓	1	M8×20
2	挂钩	1	SPCC t=5	5	螺母	1	M8

型号	(H)
CNFMU	85

Code	(H)
CNFMU - 85	

Code No.
SHMTBA

材质	表面处理
SS400	发黑

型号	D	H 指定10mm单位	S 指定10mm单位	K	k	L	L ₁	W	W ₁
SHMTBA	20	100~300	0~150	31.5	21.5	100	80	45	11
	32			43.5	33.5	120	100	60	13

Code	D	H	S
SHMTBA -	20	200	60

Code No.
SHMTBB

材质	表面处理
SS400	发黑

型号	D	H 指定10mm单位	S 指定10mm单位	K	k	W	W ₁	d
SHMTBB	20	100~300	0~150	31.5	21.5	45	25	11
	32			43.5	33.5	60	30	13

Code	D	H	S
SHMTBB -	20	200	60